



# 「旧やすらぎ」から名称変更!! 地域生活サポートセンター「ともに」 を、よろしくお願いします



暮らしに寄り添う相談所

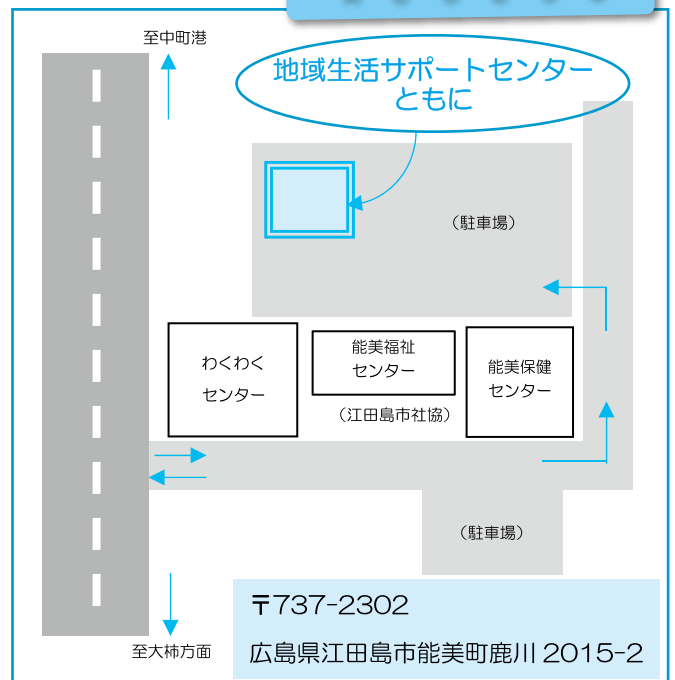
### 総合相談支援体制の拠点として始動します!

江田島市社協は、令和4年4月から「旧やすらぎ」として呼ばれていた建物を「地域生活サポートセンター ともに」という名称に変更します。

ここには、地域福祉を推進する専門職員を配置しており、これまで、「認知症高齢者」「障がい者」「生活困窮者」など、それぞれ対応する制度に応じた相談支援をおこなってきました。しかし、最近では「8050問題」「引きこもり」「ごみ屋敷」など、課題が複雑化、多様化し、既存の枠組みだけでは解決できない問題が増えてきています。

こうした問題に対応するために、ここを拠点に複数の相談支援機関が横の連携で関わり、個別のケースに寄り添いながら必要に応じて地域住民や関係機関等とのネットワークを広げていくという、総合相談支援を展開し「断らない相談支援」の実現を目指します!

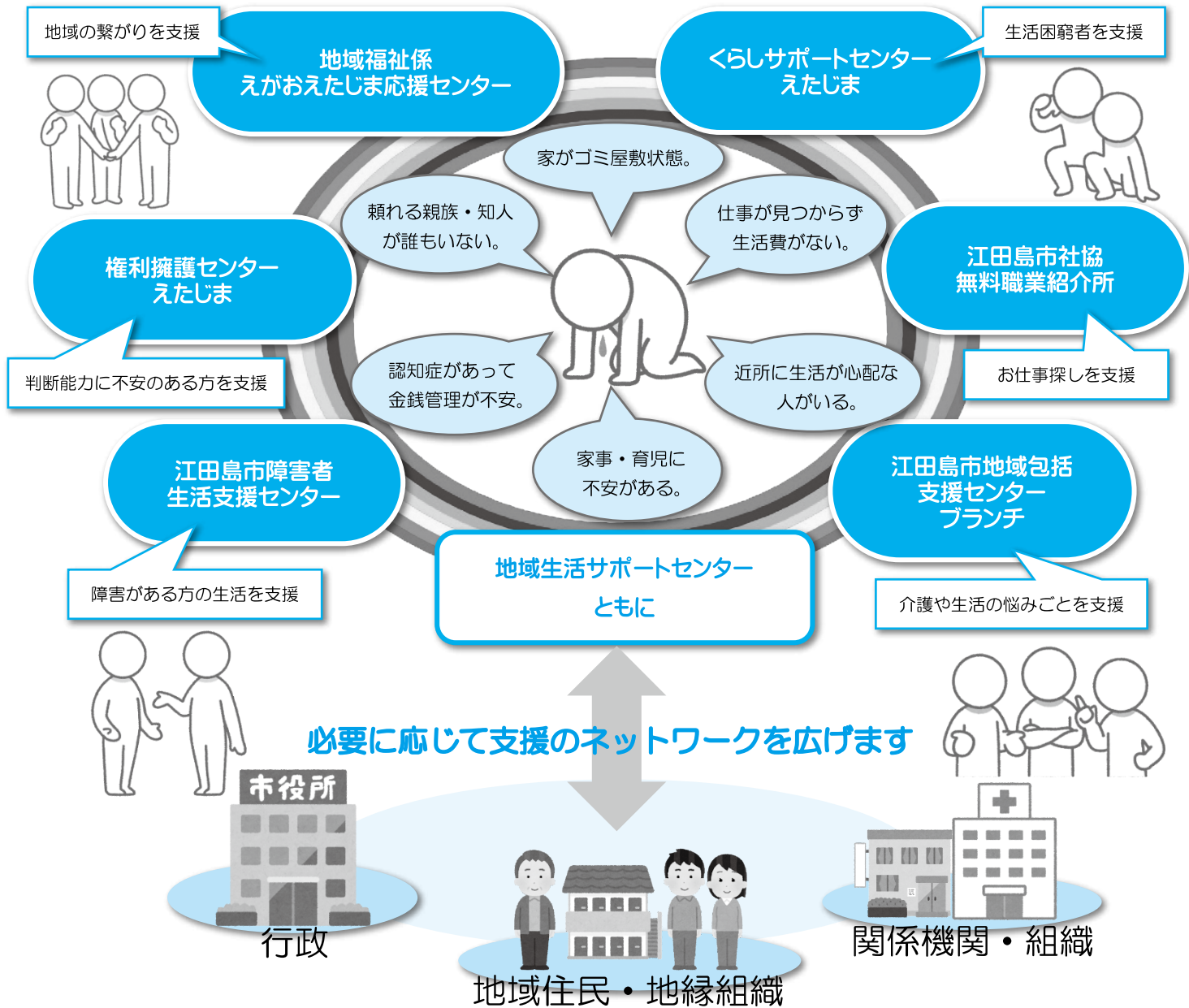
### A C C E S S



地域生活サポートセンター  
ともに は



# 様々な困りごとに対して「ともに」悩み 必要な支援について「ともに」考え 解決に向けて「ともに」動きます！！



## 「地域生活サポートセンター ともに」 連絡先一覧

様々な暮らしの困りごと  
お気軽にご相談ください

地域福祉係 えがおえたじま応援センター	} .....	0823-40-2210
くらしサポートセンターえたじま		0823-27-7770
権利擁護センターえたじま	.....	0823-27-8032
江田島市障害者生活支援センター	.....	0823-27-8880
江田島市地域包括支援センターランチ	.....	0823-27-8033
江田島市社協無料職業紹介所	.....	0823-27-8034

# しおかぜネットdiary

## しおかぜさんとお買い物♪



あしがひい  
じゆんまごたの

### しおかぜネットでの買い物について

しおかぜネットで買い物を依頼される場合、公共交通機関（バスやタクシー等）をご利用の上、買い物に行ってくださいになります。



先日、Aさんから「しおかぜネットで買い物をお願いしたい」という相談を受け、お話を聞くために自宅へ伺いました。その際Aさんは、お店に行って自分の目で商品を見たいという思いがあることを話されたため、しおかぜさんと一緒にタクシーに乗って、お店に向かうという計画を立てました。

当日、しおかぜさんと活動に向かう道中、自宅の窓から私たちの姿に気付くと、Aさんはすぐに出迎えて下さいました。準備ができ次第、さっそくタクシーに乗って買い物へ！種類豊富な商品を目の前に、Aさんは「どれがいいかな」、「これはすぐ食べれるけえいいね」と、悩みながら買い物を楽しむ姿がみられました。しおかぜさんも「実際に自分の目で見ると違うよねえ」と、一緒に買い物へ行く良さを、実感されておられました。

今後も、地域の皆様からのご相談に応じて、しおかぜネットへお繋ぎさせていただきます(^ ^)



## しおかぜさん募集中！

**ゴミ捨て、掃除、草取り、話し相手など、**

**ちょっとした困りごとを、一緒になって活動して下さる方を募集しています！**



しおかぜネットでは、月に100件を超える活動が行われており、昨年度の活動実績はなんと963件！現在、97名の方がしおかぜさん登録をしてくださっています。ですが、しおかぜさん自身の高齢化や、仕事と両立して活動を実施することが難しい方も多く、依頼件数に対して、活動が可能なしおかぜさんが少ないことが現状です。

- ◎ 継続的な活動に限らず、**1回限りの活動から** OK！
- ◎ 自身の**できる範囲**で活動 OK！
- ◎ 活動内容・日程、**ご希望に応じて**調整致します！



地域に貢献したい方、  
人と人とのつながりを広げたい方、  
しおかぜさん登録してみませんか？



# 「ちいきのお宝」みつけた～!

生活支援コーディネーター（地域支え合い推進員）の土手です！  
まん延防止等重点措置が解除されましたが、引き続き基本的な感染予防対策（手洗い・うがい・手指消毒・マスク着用・3密回避など）に留意し、地域活動を続けていただくよう、よろしくお願いします！！



『最近、色々なお菓子を食べすぎて、  
いろんな数値がヤバいです！(笑)』

## 春のなぞなぞタイム

「春爛漫 2022🌸」！！ 暖かくなってきた今ここで、頭の体操をしてみませんか??

- 【第1問】春になると、いなくなってしまう「達磨（ダルマ）」はなんでしょう??
- 【第2問】「桜にあって梅に無い」「草にあって木には無い」この食べ物なーんだ??
- 【第3問】桜が腐ってしまうと、なにになってしまうでしょう??
- 【第4問】一年中、桜を見ようとすると、一体いくらお金がかかるでしょう??
- 【第5問】「春・夏・秋・冬」の季節で、マグロがひっくり返ってしまうのはいつでしょう??

※答えは、P.6 最下段を見てネ!

## まちかどパシャリ📷

### ◇中町地区：移動パン屋さんにご集まってお茶会へ?!



↑パンの移動販売車にご集まってくるいつものメンバー!



↑パンを買い、自然と近所の方の家へ集合!



↑みんなで飲むコーヒーは、やっぱり格別な美味さじゃね!!

夕方4時半頃、中町地区のとある駐車場に、パンの移動販売車（ONO ベーカーリーさん）が停まり、パンの移動販売がはじまりました。お馴染みの常連さんが集まり、**来ていない人の話が出ると、家まで声をかけに伺っていて、移動販売の場所が、「気かけ合いの場」「近所の集まりの場」**になっていました!

ここまででも、ステキな事だと思いますが、この場ではパンの移動販売の後、販売場所近くの方の所へ行き、二次会ならぬ**「お茶会」**が始まるのです!! 移動販売に来られていた方は、全員参加!!

コロナ禍で「社会的な繋がり」が問われる中、こういった活動が今まで以上に大切になってくると感じました!! 引き続き、こういった「集まりの場」へ、ご一緒していきたいと思っております。

「自分たちも集まりよるよー!」といったような情報があれば、是非教えてくださいー♡♡

# 事前登録 災害ボランティア募集

災害に備え、ボランティアの登録をはじめました  
もしもの時のために、あなたの力を貸してください

## 募集対象

広島県内在住者(個人・高校生以上)

※ただし、広島県に隣接し、生活圏域を同じくする県外在住者も含む。

## 活動内容

県内発災時の被災者支援活動(住家などの生活復旧活動 等)

## 登録期間

事前登録ボランティアは毎年度新規募集します。

※登録は自動継続しないため、毎年度の新規登録手続きが必要です。

※募集時期は毎年度4月頃を予定しています。

## 活動までの流れ(イメージ)

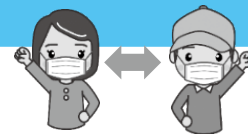
## ①事前登録



## ②活動予約

## ③当日活動

災害発生



①ボランティアの情報を Web フォームから事前登録

②災害発生後に送付するメール案内から活動日時・場所等を予約登録

③当日活動時には QR コード活用等による分散受付、分散待機

※登録後、災害支援に関する運営訓練等の案内やアンケート等をお送りする場合があります。

※②、③は被災規模・内容等により別の手段で実施する場合があります。

事前登録はコチラ



## 【問い合わせ】

(社福)江田島市社会福祉協議会 Tel:0823-40-2210

e-mail:vs@etajima-syakyo.org(共通)

(社福)広島県社会福祉協議会 Tel:082-254-3506

e-mail:vol.touroku@gmail.com(共通)

## 【広告】

## (株) エムケイエス (M・K・S)

## 【営業品目】

- ✿ 土木建設業
- ✿ 家屋解体工事
- ✿ 伐採・草刈
- ✿ 遺品整理
- ✿ 産業廃棄物収集/運搬/処分
- ✿ 一般廃棄物収集/運搬/処分
- ✿ 一般及び特定労働派遣事業

お仕事、  
お受けします！



☎ お問合せ先 ☎

0823-57-0202  
090-5700-4850

※見積もり無料です！ お気軽にお電話ください！

コンセントが足りない！

プレーカーがすぐに落ちる

カメラ付きインターフォンが欲しい

シーリングライトに変えたいけど金具が古い型

節電化したい

玄關にセンサーライト

IH調理器に変えたい

etaden  
江田島でんき設備

エタデン (江田島電気設備)

☎ 090-4656-2772 向井 ムカイ

(受付時間：月曜～土曜/9時～18時)

〒737-2213 江田島市大柿町大原5761



