

えがたさん
じぶんたちでまちづくり



社会福祉法人
江田島市社会福祉協議会

江田島市社会福祉協議会のおもな取り組みは？

- 1 住み慣れた地域で暮らし続けたい
- 2 ボランティア活動がしたい
- 3 高齢になっても、障害や認知症があっても自分らしく安心して暮らしたい
- 4 介護保険サービスや障害福祉サービスを利用したい
- 5 この街で暮らしながら働きたい
- 6 今後の生活の見通しを立てたい
- 7 複雑に絡み合った生活の悩みを相談したい
- 8 寄付や募金がしたい



社協説明

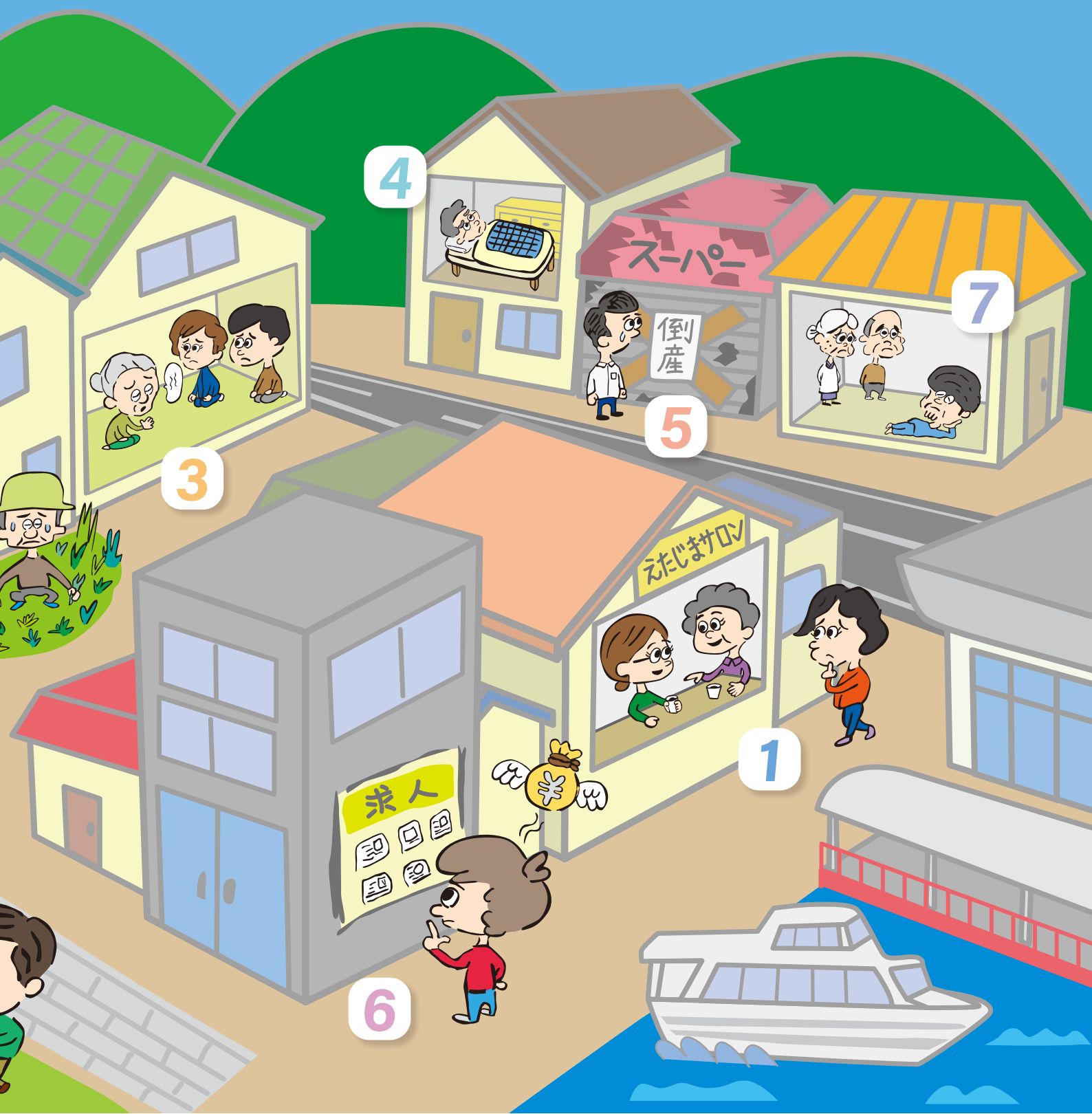
社会福祉協議会（略して「社協」）は、社会福祉法（第109条）に基づき、社会福祉の増進を図る「公益的かつ自主的」な団体として、全国・都道府県・市区町村にそれぞれ組織されています。

江田島市社協では、地域の皆様や各関係機関等の参加と協力を得ながら、地域福祉の充実に向けて、地域に密着した取り組みを進めています。

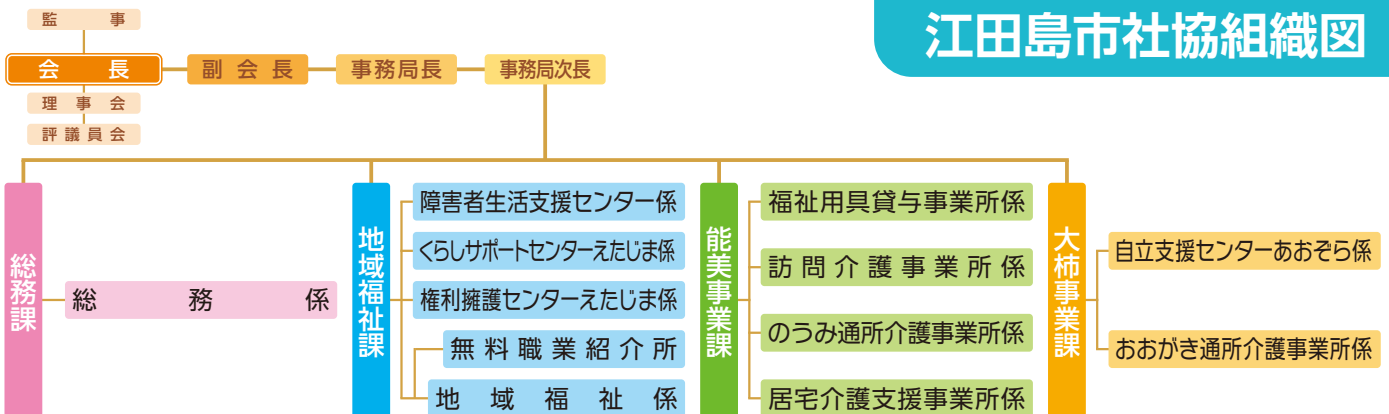


組織理念

私たちは、職員一人ひとりが地域の一員であることの自覚を持ち、江田島市民、関係団体・組織の皆様とつながりながら、住民同士の助け合い活動を応援すると共に、各種福祉サービスを提供していくことで、江田島市で誰もが、その人らしく幸せに生活することのできるまちづくりを目指します。



江田島市社協組織図

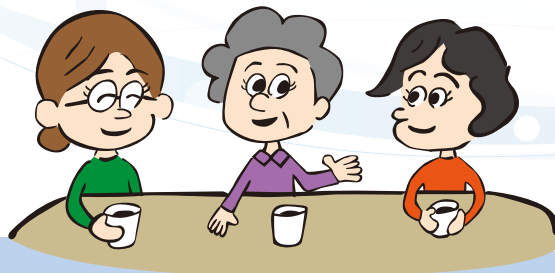


江田島市社会福祉協議会での取り組み

1

住み慣れた地域で暮らし続けたい

TEL 40-2210



ふれあいサロン



どなたもいらっしやい！！地域の中のみんなの居場所

地域の誰もが楽しく気軽に集まることができる居場所として、仲間作りや出会いの場作り、地域内で気に掛け合う関係性の形成を支援しています。ふれあいサロンの他にも、緩やかな見守りや、支え合い活動を目的としたお茶の間サロンもあります。



詳細はこちら

しおかぜネット (依頼について)



一緒に解決！！困ったときのお互い様活動

日常生活のちょっとした困りごと解決に向けて、一緒に活動して下さるボランティア（しおかぜさん）におつなぎします。一緒に活動することをきっかけに、地域内での助け合いの関係性を広げることも大切に行っています。



詳細はこちら

主な依頼内容 草取り、ゴミ捨て、部屋の掃除、話し相手など

福祉教育

福祉の知識や理解を深めるお手伝いをします！！

福祉に対する知識や理解を深めていただけるよう、地域活動と連携した福祉教育、学校教育、社会教育を行っています。学校教育では、「おもいやりの心」を育むため、座学や体験を実施しています。



詳細はこちら



住み慣れた地域で 暮らし続けたい

生活支援体制整備

地域の大切なお宝・課題 一緒に考えて動きまっせ！！

住民同士で自然な「助け合い・支え合い活動」ができる「地域づくり」に取り組んでいます。地域内の関係者間の連携・協働の働きかけを行い、その中で地域の暮らしぶりや地域住民の考え方や活動を知り、共有しながら、地域の良いところ（地域の宝物）や生活課題（困りごと）を見つけ出し、足りないものは開発するなど、住民の方々と一緒に考えすすめています。

担当圏域 能美町・沖美町全域

えたじま見守り支援ネットワーク

愛のあるEYE（目）で気にかけて 地域の中でつながりを

暮らしに不安を抱えた方や、地域内で繋がりが薄く関わりが必要な方へ対し、「見守り支援員」による見守り活動（安否確認・声掛け）を、民生委員の訪問活動に加え、他組織・他機関等と連携し、「つながりづくりの活動」を行います。



詳細はこちら

江田島市買い物支援事業

移動販売で買い物&憩いの場づくり

買い物に困っている地域に移動販売車を運行しています。移動販売は、「商品を直接見て買える」だけでなく、“人とつながり話をする場”や、“安否確認”、“支え合い”などにもつながっています。



詳細はこちら

2 ボランティア活動が したい

TEL 40-2210



えがおえたじま応援センター（ボランティアセンター）



ボランティア活動を応援！！

ボランティア活動の推進に向けて、ボランティア活動に関する相談、調整、普及・啓発など行っています。またボランティア保険の手続きも行っています。



事業詳細は
こちら



ボランティア活動紹介
はこちら

被災者生活サポートボランティアセンター（災害ボランティアセンター）

被災者に寄り添いながら 生活再建をサポート！！

被災された地域住民に寄り添いながら、その生活再建に向けた支援を行う活動です。具体的には、土砂かき、家具移動、話し相手、炊き出しなど様々な活動があります。



事業詳細は
こちら



災害ボラ事前登録
はこちら

しおかぜネット（登録者向け）

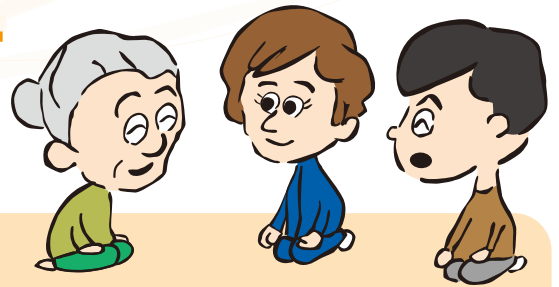


できる範囲で大丈夫！！暮らしに寄り添うしおかぜさん

暮らしの中の困りごとと解決を応援したいボランティア（しおかぜさん）に草取りやゴミ捨て、通院付き添い等の活動を紹介します。活動時間や内容、日程は、ご希望に応じて調整できますので、自身が可能な範囲で活動ができます。

3

高齢者になっても、 障害や認知症があっても 自分らしく安心して 暮らしたい



地域包括支援センターブランチ

TEL 27-8033

ご高齢者の方々の気軽で身近な相談窓口

江田島市が運営する地域包括支援センターの「身近な相談窓口（ブランチ）」として、高齢者の生活や介護に関する相談（他機関へのつなぎを含む）をはじめ、見守り訪問・介護予防教室・集いの場の支援等も行います。

担当圏域 能美町・沖美町全域

権利擁護センターえたじま

TEL 27-8032

権利を守り あなたを支えます

認知症高齢者や障害のある方で、判断能力が不十分なために、権利が侵害されないよう、福祉サービス利用の援助や金銭管理をかけはしや成年後見制度でサポートします。各関係機関と連携しながら本人の生活を支えます。



詳細はこちら

障害者生活支援センター

TEL 27-8880

“自分の暮らし”をつくるお手伝い！！

「障害についての悩みごと、困りごと、地域での活動に参加したいけど、どこに相談したらいいかわからない」など、障害のある方の福祉に関する問題について、障害のある方や保護者、介護者からの相談に応じ、必要な情報提供を行います。



詳細はこちら

4 介護保険サービスや 障害福祉サービスを利用したい



障害者生活支援センター

TEL 27-8880

“自分の暮らしをつくる” 一歩をともに考え支えます！！

相談支援専門員が、サービス等利用計画作成など、こどもから大人まで障害福祉サービスを利用し、地域で自分らしく生活していけるように支援していきます。



詳細はこちら

居宅介護支援事業所

TEL 45-3492

**そっと寄り添い笑顔でコミュニケーション！！
利用者や家族の意向を大切にします**

介護支援専門員（ケアマネジャー）が介護保険サービスを利用するための居宅サービス計画（ケアプラン）の作成、各サービス提供事業所等との連絡調整等を行い、ご自宅での生活をサポートします。



詳細はこちら

通所介護事業所（デイサービス）

介護が必要な高齢や障害のある方に対して、自宅から施設まで送迎を行い、入浴・排泄・食事等の介助、体操や歌などのレクリエーションを日帰りで行います。

外出したり、人と触れ合ったりできる為、閉じこもりや孤立を防ぐことに繋がります。



詳細はこちら

のうみ通所介護事業所 TEL 27-7764

笑顔で住み慣れた地域・自宅で暮らすことを応援します

おおがき通所介護事業所 TEL 57-3900

“いきいき、笑顔で、楽しく” 充実した生活に寄り添います

介護保険サービスや 障害福祉サービスを利用したい



訪問介護事業所

TEL 45-2510

皆様に寄り添い笑顔運びます

高齢や障害で介護を必要とされる方やその家族が共に安心して自宅での生活が送れるように、訪問介護員（ホームヘルパー）がご自宅へお伺いし、心身の状態に合わせた身の回りのお世話や精神状態のケアを行っています。



詳細はこちら

福祉用具貸与事業所

TEL 27-8870

住み慣れた家で生活できる幸せ 迅速！安全！快適！

高齢者や障害のある方が、できる限り自宅で自立した日常生活を送ることができるようサポートします。市内にある事業所のため、迅速な対応ができます。（在庫があれば当日中に対応することも可能）また、福祉用具の販売や一時的に車いすを必要とする方には無料貸し出しを行っています。



詳細はこちら

自立支援センター あおぞら

働きたいのはじめの一步

就労継続支援B型、就労移行支援、就労定着支援 TEL 40-3501

障害のある方が、仕事をするための力を身に付けられるように支援をします。就職を目指す方には就職支援を行い、就職後も職場に長く定着できるように一緒に考えていきます。

生活介護（愛称：ゆうゆう） TEL 57-3820

一人一人の特性に応じた、生活全般の支援をします。自分らしく過ごしていけるよう、家族の皆さんと一緒に考えていきます。



就労実績等の
詳細はこちら

5 この街で暮らしながら働きたい



無料職業紹介所

TEL 27-8034

**“あなたの働きたい！”
“会社・事業所の雇いたい！”をつなげます！**

「無料の職業紹介所」としてハローワークの求人情報や、それ以外の情報を取り扱い、求職者の相談や求人情報の紹介（求人情報閲覧）を行っています。

「雇用保険の活動証明の発行」「求人者（事業主）の雇用開発助成金」手続きも受け付けています。



詳細はこちら

6 今後の生活の見通しを立てたい

くらしサポートセンターえたじま

TEL 27-7770

困りごと 一人で悩まず 相談を

くらしサポートセンターえたじまでは、お金のやりくりに心配がある、就職活動に不安がある、引きこもり（8050問題）などで、お困りの世帯等の生活の悩み、不安、困りごとを一緒に解決するための相談に応じています。

資金の借入が困難な低所得世帯や障害者や高齢者がいる世帯で、一時的に生活に困っている世帯を対象とした生活福祉資金貸付事業等の相談に応じています。



詳細はこちら

7 複雑に絡み合った生活の悩みを相談したい



地域生活サポートセンターともに

TEL 40-2210

暮らしに寄り添う、総合相談所

一つの支援だけでは対応できない複合多重問題（8050問題など）に、多機関協働による包括的支援体制で対応します。



詳細はこちら

8 寄付や募金がしたい



社協会費・賛助会費 TEL 40-2501

みなさまのお気持ちで「つくり・支える」自分たちの地域

地域住民の皆さまから寄せられる「会費・寄付金（募金）」によって、公益性の高い事業や地域福祉活動が支えられています。

ご賛同（会費納入）いただける事で、地域福祉の推進に参画することにつながります。

会費の目安 一般会員：200円 賛助会員：1,000円（一口）

主な活用先 地域福祉活動（福祉教育・その他地域活動）、心配ごと相談所、社協だより発行など。



福祉教育



心配ごと相談所開設



給食配膳・友愛訪問活動

赤い羽根共同募金

TEL 40-2210

困った時はおたがいさま じぶんの町を良くするしくみ

毎年10月～12月までの3か月間、全国で募金活動を実施しています。

いただいた全ての募金は、広島県共同募金会に送金後、翌年度配分を受け、「ボランティア活動・ふれあいサロン・しおかぜネット活動」などの地域福祉活動をはじめ、災害時には「災害ボランティア活動」にも活かされています。



募金活動の様子



移動販売



災害ボランティア活動



しおかぜネット活動

日本赤十字社資募金

TEL 40-2210

あなたのやさしさが 誰かの明日につながっていく

日本赤十字社の事務局を担っており、「災害救護活動・国際活動・献血活動」などの普及活動を進めています。お寄せいただいた日本赤十字社資募金は、大切な活動資金となっています。

社資募金の使い道

- ・救急法（心肺蘇生・AED）や防災セミナーなどの講習
- ・救援物資の備蓄・災害救護活動・避難所の環境整備
- ・献血普及活動 等



救済金募金活動の様子

連絡先一覧

〒737-2302 江田島市能美町鹿川2060番地

★ 総務課

TEL (0823) 40-2501 FAX (0823) 40-2502

★ 福祉用具貸与事業所

TEL (0823) 27-8870 FAX (0823) 40-2502

★ 訪問介護事業所

TEL (0823) 45-2510 FAX (0823) 45-3560

★ 居宅介護支援事業所

TEL (0823) 45-3492 FAX (0823) 40-2026

★ のうみ通所介護事業所

TEL (0823) 27-7764 FAX (0823) 40-2026

〒737-2302 江田島市能美町鹿川2015-2 (地域生活サポートセンターともに)

♡ 地域福祉係

TEL (0823) 40-2210 FAX (0823) 27-7760

♡ 地域包括支援センターランチ

TEL (0823) 27-8033 FAX (0823) 27-7760

♡ 権利擁護センターえたじま

TEL (0823) 27-8032 FAX (0823) 27-7760

♡ 暮らしサポートセンターえたじま

TEL (0823) 27-7770 FAX (0823) 27-7760

♡ 障害者生活支援センター

TEL (0823) 27-8880 FAX (0823) 27-7760

♡ 無料職業紹介所

TEL (0823) 27-8034 FAX (0823) 27-7760



〒737-2213
江田島市大柿町大原1068番地6

👉 おおがき通所介護事業所

TEL (0823) 57-3900 FAX (0823) 40-3013

〒737-2213
江田島市大柿町大原700番地

👉 自立支援センター あおぞら

TEL (0823) 40-3501 FAX (0823) 57-5155

👉 自立支援センター あおぞら (愛称「ゆうゆう」)

TEL・FAX (0823) 57-3820



社会福祉法人 **江田島市社会福祉協議会**

〒737-2302 広島県江田島市能美町鹿川2060番地

TEL : (0823) 40-2501 FAX : (0823) 40-2502

メールアドレス : info@etajima-syakyo.org ホームページ : http://etajima-syakyo.org



SNSへのリンクはこちら