

しおかぜネットって何？

「やっぱり住み慣れたわが家で顔なじみのいる地域でずっと暮らしたい…」でも、普段の暮らしの中には“ちょっとした困りごと”がありますよね。そんな時、ちょっと誰かに相談できたら、そして同じ地域の誰かにちょっと手を貸してもらえたら。

「公的福祉サービスが使えなかった」
「少し手を貸してもらいたい」
「誰かと一緒ならできるけど」

こういう困りごとはありませんか？

そこで江田島市社協は
考えました。

それが

しおかぜネット

「ちょっとした困りごと」を利用者さんとしおかぜさん（協力者）が共に行う「おたがいさま活動」です。

「助けてもらおうことがあっても、また頼りにされることがあれば、お互いに“元気”になります。

『しおかぜネット』からはじまる、人とのつながりを大切にしていきます。

まずはご相談ください。



しおかぜさん募集

えがおえたじま応援センターでは、日々の生活を応援してくれる『しおかぜさん』を募集しています。
あなたも、えがおのステキな『しおかぜさん』になりませんか？

たとえば…

おとうさん・おかあさん

土・日お休みの方

学生さん

おじいちゃん・おばあちゃん

つまり、誰でもできるんです。



こちらにご連絡をください



社会福祉法人

江田島市社会福祉協議会

【本所】
能美町鹿川2060番地（能美福祉センター内） ☎40-2501
【江田島支所】
江田島町中央1-3-21（江田島老人福祉センター内） ☎42-1287
【沖美支所】
沖美町美能833-5（沖美ふれあいセンター内） ☎47-1000
【大柿支所】
大柿町大原1068-6（大柿老人福祉センター内） ☎57-6800

オール広島ささえあいネット

江田島市住民参画型福祉サービス

しおかぜネット

～あなたのえがおが見たくて～



しおかぜネットのキャラクター「ハマちゃん」です。

社会福祉法人
江田島市社会福祉協議会
えがおえたじま応援センター

ちょっとした困りごと

応援してほしい人

応援して欲しい人も
できることがあれば

しおかぜさんも
困ったときは

しおかぜさん

応援できる人



部屋のちょっとした
模様替えをしたいけど
1人じゃとても…

買物をしてても荷物が
重くて不安です…



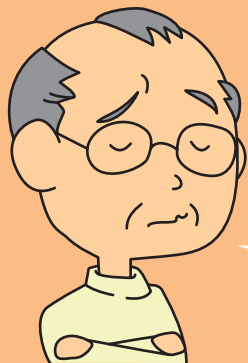
ゴミを出したりするのが
ややこしいのお
誰か手伝ってくれたら…



子どもをちょっとの間でも
あずかってもらえれば
助かるんですけど…



パソコンをしたいけど
くわしくわからないから
教えてほしいのお



誰か庭の掃除とか
手伝ってくれないかな…



ネットでつなぐあなたのえがお

えがおえたじま応援センター



利用のしかた

- まず、お近くの社協にご連絡ください。
- 内容をお聞きし、しおかぜさんと日程等を調整の上活動提供を行います。
- 利用料は、その都度お支払い頂きます。

利用者は

利用料
300円

江田島市社協から

広島県社協と広島県
共同募金会から支援
300円

しおかぜさんに

活動費
600円

※1時間あたりの金額です。1日、1~2時間くらいが目安です。

こんなときは ご遠慮いただいています

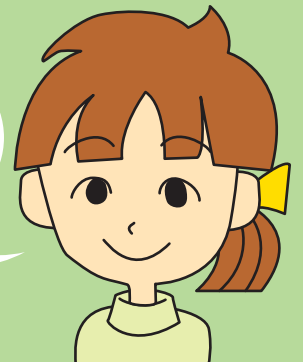
- 活動の目的(趣旨)に合わないとき。
- 他のサービス利用が好ましいとき。
- 「しおかぜさん」の日程調整ができないとき。

その時は、解決に向けて相談に応じます。



この事業は市民の皆様からの会費や寄付金によって実施される事業です。
また広島県社会福祉協議会と広島県共同募金会の助成も受けています。

子どもは
大好きなんで
ちょっとくらいなら
子守りします



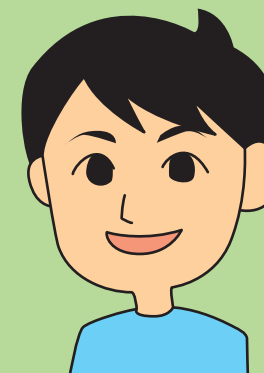
パソコン関係なら
お任せください!



掃除は得意なんです



体力には
自信があるんで
力仕事ならまかせて!



買物ならついでに
買ってきてあげますよ



ゴミの分別くらいなら
手伝えるかな



※しおかぜさんはボランティア活動保険に加入します。