



「ふれあいサロン」でつながれる!

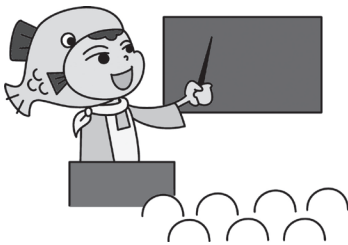


僕も 私も

地域の一員!



鹿川小学校6年生の福祉授業から生まれた「交流」



「総合的な学習」の時間で、福祉について「考え」「体験」「交流」しました

鹿川小学校6年生の皆さんが、「総合的な学習」の時間で福祉について学び、体験したことを経て、地域の皆さんと繋がることを目的に、同じ鹿川地区の「大矢サロン」の皆さんと交流会を開催しました。

当日は、一緒にボードゲームをしたり、将棋を指したり、自分たちで考えた「お笑い」を披露したり、とっておきの手品を披露したりと、自分たちなりに一生懸命考えた手法でサロンの皆さんを楽しませてくれました。大人も子どもも、同じ地区に暮らす住民同士!! サロンで生まれたこの「つながり」を大切に、これからも支え合える関係を築いてほしいと思います。

「しおかぜ通信」は、皆さまからの社協会費や、赤い羽根共同募金によってつくられています。



「こまったなあ・・・」

のつばやきに

「応援できるよ！！」

をつないでいく

『しおかぜネット』

しおかぜネットは、地域の助け合い活動で、
“地域のつながりづくり・思いやりの気持ち”を大切に、
あったかい“お互い様活動”です！

家具の移動

話相手

外出の付き添い



お掃除

買い物



草取り

見守り

障子貼り替え



1時間あたり

利用料

300円

共同募金や
社協会費から

補助金

300円

=

活動費

費用弁償と

600円

※活動におけるお互いの「気兼ね」を解消するため、「有償」の仕組みを取り入れています。



大切にしているのは「人と人をつなげる」こと！

※しおかぜネットは、お互い様の関係づくりを目的にしているため、一般的なサービスとは異なり、利用者側も“出来ることを一緒に活動”していただいています。

また、すべての困りごとに対応できる訳ではなく、依頼内容によってはお受けできないことがあることをご理解ください。（その場合は、その他のサービス、制度等をご紹介します）

ふれあいサロン&お茶の間サロン

～地域の憩いの場 楽しい仲間の集まり～

サロンとは“自分の好きな時にふらっと寄れて、気兼ねなくみんなが楽しめる、地域だんらんの寄合の場”です。

来れない人や来ない人を気にかけるような、地域のつながりづくりのきっかけとなる優しい場所。

地域の顔なじみとお菓子をつまみながら楽しくお話しをしたりして、ほっと一息つける、あたたかい地域の居場所です。



★おしゃべりしたり、編み物をしたり、寝たり、自分の好きな事をみんなと同じ空間で行えるのが“サロン”の醍醐味です！

★子どもからお年寄りまで、誰もが気軽に集え、交流できる地域の居場所が“サロン”です！

まずは、ご相談ください！



しおかぜネット・サロン活動に関するお問い合わせ先

江田島市社会福祉協議会 地域福祉課

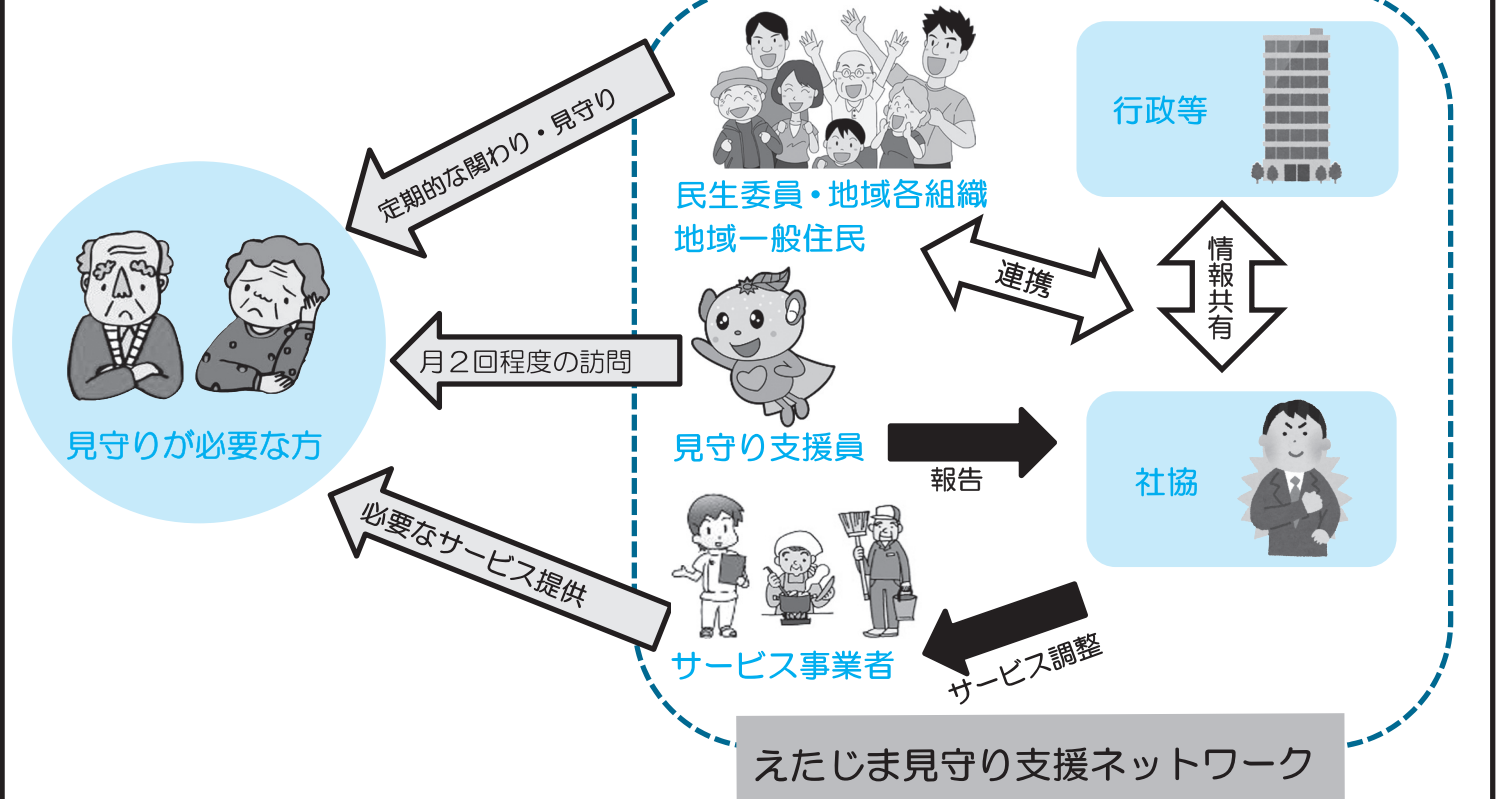
電話番号(0823)40-2210

～みんなで気にかけて支え合う地域づくり～

えたじま見守り支援ネットワーク



【みんなの気持ちで繋がるネットワーク】



◆ えたじま見守り支援ネットワークでは、地域で支援が必要な方へ、民生委員さんをはじめ、地域各組織の方・見守り支援員さんの見守り活動から、生活する上での困りごとがあった場合は、適切なサービスに繋ぐように進めています。

しかし、特定の方の関わりになっているところも多く、それ以外の地域住民さんなどの声掛けや緩やかな見守りも、**異変の察知・早期発見には非常に大切**です。

地域の「目」が多ければ多い程、見守りのネットワークは広がっていきます。皆さんの「目」をちょっとずつでも、最近気になる方や支援が必要と思われる方に向けてみませんか。

移動販売車による買い物支援

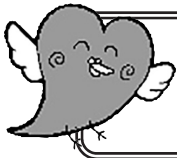


3月16日(月)から
巡回ルート変更!!



江田島町秋月地区で、2月からスタートした移動販売車による買い物支援事業!!

スタートして1か月余りですが、今まで買い物に困っていた地域の方から買い物はもちろん、地域の交流(集い)の場にもなっており、買い物支援だけでなく、自然に声かけ・気かけができる居場所づくりもできるよう、地域の方と一緒に進めていきたいと思ひます。今後少しずつ、秋月地区以外にも販売地区を拡大していく予定です。しおかせ通信でも、今後どのような展開になっていくのかを取り上げていきたいと思ひます!



社会福祉法人 江田島市社会福祉協議会

江田島市障害者生活支援センターからのお知らせで～す！

江田島市障害者生活支援センター事務所移転のお知らせ

市庁舎移転準備等に伴い、平成27年3月30日（月）から当センターは下記住所に移転しております。電話番号、ファックス番号などを変更しております。

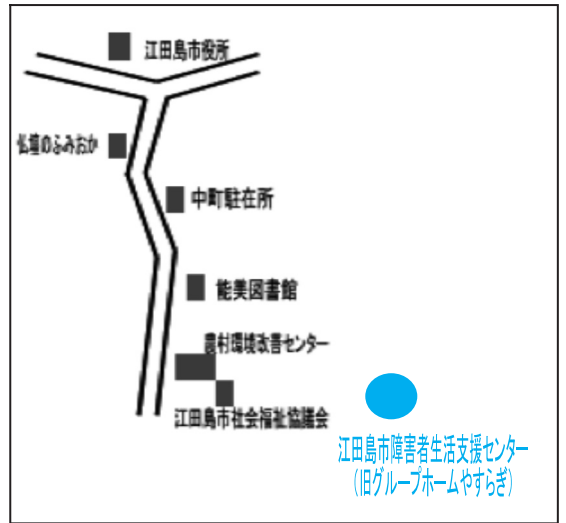
ご利用される皆様には、ご迷惑をお掛けしますが、今後ともよろしくお願い致します。

【新しい事務所の連絡先】

住所：江田島市能美町鹿川2015-2

電話：27-8880 ，ファックス：27-7760

※事務所が分からない場合は、江田島市社会福祉協議会の事務所までお声掛けください。



新人職員あいさつ！

◆中野明子(なかの あきこ)

この度、障害者生活支援センターに配属になりました。親切、丁寧、笑顔をもっと早く地域に溶け込めるよう頑張っていきます。宜しくお願い致します。



4月の障害者生活支援センター予定表

日時	行事	開催場所
18日(土)10時～15時	ぴあサポートサロン	ゆうゆう（自立支援センターあおぞら）
25日(土)10時～12時	ピアトーク！	大柿老人福祉センター

※参加を希望される方や、お問い合わせは上記の連絡先までお願い致します。

4月心配ごと相談所ご案内

《開設時間 午後1時～3時30分》

相談員の皆さんが、日常生活の悩みごとや心配ごとの相談に応じて解決に努めます。問題によっては関係機関の紹介もします。相談所は市内のどこでもご自由にご利用できます。

4月2日(木)	4月9日(木)	4月16日(木)	4月23日(木)
江田島市 農村環境改善センター	大柿公民館	沖美支所	江田島公民館

江田島市社会福祉協議会 えがお えたじま 応援センター

〒737-2302

広島県江田島市能美町鹿川2060番地（能美福祉センター内）

電話 (0823) 40-2210 fax (0823) 40-2502

