

謹賀新年



あけまして おめでとうございませう
今年もどうぞよろしくお願ひ致します





声かけは盲導犬じゃなくユーザーへ

 日本盲導犬協会×江田島市社協 

『盲導犬教室 in 江田島』開催しました



令和6年11月23日(土)江田島市内の小学校3年生～6年生とその保護者を対象に、日本盲導犬協会と江田島市社協による『盲導犬教室 in 江田島』を開催しました。

日本盲導犬協会の方と盲導犬ユーザーの方と共に、盲導犬PR犬の「なる君」と現役盲導犬「オリビアちゃん」も講師として来られ、盲導犬と視覚障害について、視覚障害体験や盲導犬デモンストレーションを交えて、楽しく学びました。

ユーザーの方から「して欲しい事は、信号の色を教えて欲しい。犬はモノクロで世界が見えているので、あくまでユーザーの指示で歩き出すから。して欲しくない事は、盲導犬への声かけ。声かけはユーザーにして欲しい。盲導犬は人間が大好きなので、声をかけられたり、目が合うだけで嬉しくなって、仕事に集中できなくなるから」と話がありました。

参加者からは「実際に盲導犬やユーザーの声が聞けて良かった」「ハーネス着用時は仕事なので盲導犬に声かけをしない」などの感想があり、盲導犬を身近に感じる事のできる講座となった様子でした。

福祉教育に関してのお問合せ先

担当：山口

☎(0823)40-2210

ネットでつなぐあなたのえがお

Part.21

しおかぜネット diary



ネコの爪切りもお手の物！



しおかぜネットでは、様々な活動がありますが、実はネコの爪切り活動もあるのです。左の写真は、その活動の様子！大好きな飼い主さんにじっと見つめられながら、優しいしおかぜさんの腕に包まれて爪を切ってもらう様子は、何とも癒しの空間です。しおかぜさんはもともと動物が好きで、初めてきゅーちゃん(ネコ)と会った時は、爪を切る前にきゅーちゃんを撫でながら「怖くないよ～」と優しく声をかけており、しおかぜさんの温かい人柄がきゅーちゃんにも伝わり、今ではしおかぜさんの膝の上でお利口になっています♡しおかぜさんのできること、得意なことは幅広く、時には動物を相手に活躍することも！しおかぜネットの可能性は広がります！！



しおかぜネットに関してのお問合せ先 担当：井上・山口 ☎ (0823)40-2210



『ちいきのお宝』 みつけた～！



生活支援コーディネーター（SC）の内芝です。これから地域のお宝（人財や活動や場所）を見つけて紹介していきたいと思います！小学校ぶりの餅つきでした～！

認定こども園のうみ 餅つき大会 ～多世代交流と餅つきの伝統をつなぐ～



今回は、歴史ある地域行事である『餅つき大会 in 認定こども園のうみ』に参加させていただきました。

昔から、老人会、民生委員などの様々な地縁組織と協同して行われてきたこの大会、当日は、まち協や女性会の皆さん、園児やその保護者など、総勢 100 名以上の参加があり、お餅も昨年の倍の 40 キロを準備！大賑わいの大会となりました。

「よいしょー！」の掛け声を合図に、園児が一生懸命、お餅をつく姿に触発され、地域の男性が、「昔の血が騒ぐのお～！」と言いながら園児と共に餅をつく姿が、とても素敵でした！

世代を超えた交流を通して、みんなが生き生きとする姿に、この伝統ある餅つき大会が続いていくといいなと思いました。

＜生活支援コーディネーター活動について＞ 担当：内芝まで TEL:40-2210

【広告】

(株)M・K・S (エムケイエス)
 各種 県・市登録あり
 江田島市大柿町大原 4131-1

FAX 兼 57-0202 ★家屋解体工事 (登一解5)
090-5700-4850 ★一般廃棄物(ゴミ・遺品整理)
 見積り無料! ★産業廃棄物
 ● お電話お待ちしております。 ★草刈り・伐採

広告募集中

- 規格1 「45mm×85mm」 月額 3,000 円(税込)
- 規格2 「45mm×170mm」 月額 5,000 円(税込)

お問合せ先：TEL：0823-40-2210(担当：井上)

ETADEN エタジマの暮らしを 電気の力でもっと快適に。

ETADEN 江田島 検索

お気軽にご相談ください!

代表 向井

照明器具取付

エアコン設置

電球交換

コンセント増設

ほか

☎ 090-4656-2772

江田島市社協広報ツール色々あります！



Facebook



Instagram



SYAKYOU_ETAJIMA



LINE



X(旧 Twitter)



社協からのお知らせをいち早く更新中！

江田島市社協 ホームページ



江田島市社協 HP

検索



毎週金曜日ブログ更新中♪

江田島市社協 ブログ

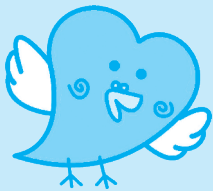


江田島市社協 ブログ

検索



江田島市障害者生活支援センターから1月の行事予定のお知らせで～す！



| 日 時 | 行 事 |
|----------|---------|
| 1月18日(土) | ピース♪ |
| 1月25日(土) | ぱすてるの会♪ |



◇参加を希望される方や、会場の場所・移動方法などのお問い合わせは、下記までご連絡ください！

〒737-2302 江田島市能美町鹿川2015-2 (地域生活サポートセンター「ともに」内)
 電話：0823-27-8880 / FAX：0823-27-7760 / メール✉：esien@etajima-syakyo.org

1月 心配ごと相談所のご案内
 ≪開設時間：午後1時～3時30分≫

相談員の皆さんが、日常生活の悩みごとや、心配ごとの相談に応じて解決に努めていきますので、お気軽にご相談ください。
 相談内容・問題によっては、関係機関を紹介します。
 相談所は、市内「どこでも、誰でも」ご自由に利用できます。

1月7日(火)

1月21日(火)

能美保健センター 1階

江田島市民センター 別館

予約不要・無料

