



自動販売機で飲料を購入すると、
その一部が赤い羽根共同募金に
寄付される仕組みです。

寄付金は江田島市のふれあいサロンや
移動販売(GO!GO!えたじま)、
江田島市社協ボランティアセンター、
その他地域福祉活動に活用されます。

江田島市における地域福祉活動のうるおいにご協力ください。



「しおかせ通信」は、皆さまからの社協会費や、赤い羽根共同募金によってつくられています。



地域の中みんなの居場所

えたじまサロン放浪記 ♪



サロンで車イス体験講座



“ドームサロン”へ行ってきました！

開催日程

場 所：飛渡瀬龍和ドーム

開催日：毎月第2金曜日

時 間：14:00～



★車イスについて簡単な座学♪

車イス介助のポイント！

- フレーキ確認
- 声かけ
- 思いやり



★室内外で実際に車イス体験！

GW明け最初の開催日に「ドームサロン」へ伺い、簡単な車イス体験講座を行いました♪
車イスについて学んだ後、サロン会場内（トイレ等）や外（会場付近の道）で実際に車イスに乗ったり介助したりして体験しました！「ちょっとした段差でも引っ掛かる💧」「シートベルトが無いから落ちそうで怖い💧」「坂は重くて力が無いと押せない💧」と実際に体験しないと分からない素敵な気づきをみんなで共有しました★

サロン活動に関してのお問合せ先 担当：山口・佛崎 ☎(0823)40-2210

令和4年度

しおかぜネット活動実績報告！！



～地域に根付く、お互いさま活動の今～

活動の様子を一部ご紹介♪

依頼総数

1889 件

(昨年:1428 件)

活動件数

1686 件

(昨年:1211 件)

依頼内容ランキング

- 1位：掃除
- 2位：ゴミ捨て
- 3位：話し相手
- 4位：洗濯
- 5位：通院付き添い

しおかぜさん
登録者数

106 名



一緒に餃子作り♪



エイ！っとマットレス運び



こまめな草抜き

日常生活のちょっとした困りごとを、ボランティアさん（しおかぜさん）と一緒に解決するしおかぜネット！令和4年度は、多くのしおかぜさんの活躍により、過去最高記録となる **1686 件**の困りごと解決になりました。活動にご協力いただき、本当にありがとうございます。いつも心温まる声掛け、人一倍熱心な活動のおかげで、困りごと解決はもちろん、依頼者さんの笑顔も咲いております◎引き続き、しおかぜネットをよろしくお祈りします。

しおかぜネットに関してのお問合せ先 担当：佛崎・山口 ☎(0823)40-2210



『ちいきのお宝』 みつけた～！

今年度から生活支援コーディネーター（SC）になりました。内芝です。前担当の土手から引継ぎ、これからも地域のお宝（人や活動）を見つけていきたいと思っています！

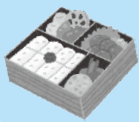


今回はこちら！

コミュニティスペース「フウド」の地域サロン

島のロングライフを楽しもう会

～春の節句行事 みんなでお弁当を食べよう！～



以前、“沖美町の昔と今の暮らしぶり”について参加者で話をしたところ、4月3日には節句行事があったそうです。そこから記憶を辿っていくと、「鶴原山と岸根鼻砲台跡に登り、そこでお互いの山の大漁旗の枚数を競い、お弁当を食べていた」という話が！そこで、そのエピソードにちなんでお弁当を食べようという話になり、節句行事を企画♪早速、参加者でお弁当のメニューとして、巻きずしとトッピン（今でいうニッキ水）を考案♡「巻きずしにはセリが入っていたよねえ」「懐かしいね～」と大盛り上がりの様子でした。

当日は地域の参加者に加え、どろんこ園の子供たちも参加し、30人近く集まりました。そして巻きずしの材料やお弁当は、食推さんが調理してくれました。巻きずしは参加者がそれぞれ巻くことに！「昔は巻いていたけどね～！」と久しぶりに巻いたとは思えないぐらい、みんな上手で驚きました！

そしてフウドから沖交流の家に移動し、お弁当を食べながらワイワイと交流をしました。参加者からは、「とても懐かしかった！昔のことを思い出した！」や「かき揚げにじゃこが入っていて美味しかった◎」など、昔を懐かしみながら、みんなでお弁当を食べ楽しむ様子が見れました。

今回、子供たちの参加もあり3世代交流が実現したと同時に、フウドが地域の居場所になってきていることの再確認ができました。これからも地域の拠点、居場所として続いて欲しいと思います。



具材をのせて、よし巻くぞ！



巻き寿司の完成～♡



食推さんが心を込めて具材を調理◎



みんなで食べると美味しいね♪



←愛情たっぷりの
おかずまで！

懐かしのニッキ水→



フウド 為政館長が、節句行事の動画を作成しました！上記のQRコードを読み込んで、ぜひご覧ください◎

認知症高齢者や障がいのある方の日常を支える

かけはし 生活支援員 の募集！

「かけはし」とは？

認知症や障がいによって、1人で物事を判断することに不安のある方に対して、福祉サービスの利用手続きや金銭管理を支援するものです。



「生活支援員」の活動内容



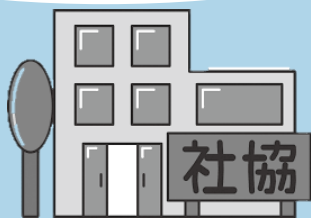
生活費のお届け・・・金融機関で決められた生活費の払い戻しを行い、利用者へ生活費を届けます。

利用者の見守り・・・訪問の様子やお部屋の様子など気づいたことを社協の職員へ伝えます。

活動頻度・・・月に1回～2回程度、1回の活動時間は1時間～1時間半程度になります。

活動の流れ

① 支援内容を確認し出発



② 銀行で払出し



④ 社協へ戻り、報告



③ 利用者へ生活費をお渡しする
困ったことがないか等、お話を伺う

活動を希望される方や、詳しく話を聞いてみたいと思われた方は

お気軽にお問い合わせ下さい。

権利擁護センターえたじま 担当 (中西、山下) ☎(0823)27-8032

参加者 募集中!

ぱすてるの会♪

～当事者同士のおしゃべり会～

江田島市障害者生活支援センター主催事業

日付 毎月第4土曜日
 時間 10時～12時
 場所 地域生活サポートセンター ともに
 (江田島市能美町鹿川 2015-2)

ぱすてるの会♪とは、手帳の種類を問わず、障害を持っている人が集まって学んだり、相談したり、談笑したりする場です。それぞれの境遇に共感できる人たちが集まっているため、自分の悩みなどの相談もしやすく、新しい関係づくりにも役立っています。

まずは一度、来てみませんか♪

参加者に聞いてみました! 「ぱすてるの会♪は、どんなところですか?」



月1回の楽しみ♡

遠慮せずに、全部言える場所

他では言えない...
 気持ちを分かり合える場所

障害があるからこそ...
 失敗からの迷惑を、気兼ねせずに来れる場所

このページに関するお問合せ先 担当：障害者生活支援センター ☎ (0823)27-8880

【広告】

(株) エムケイエス (M・K・S)

【営業品目】

- 🌸 遺品整理
- 🌸 伐採・草刈
- 🌸 産業廃棄物収集/運搬/処分
- 🌸 一般廃棄物収集/運搬/処分
- 🌸 一般及び特定労働派遣事業
- 🌸 家屋解体工事
- 🌸 土木建設業

お仕事、
お受けします!



☎ お問合せ先 ☎

0823-57-0202
 090-5700-4850

※見積もり無料です! お気軽にお電話ください!



<https://etaden.jimdofree.com/>

etaden
江田島でんき設備

エタデン (江田島電気設備)

☎ 090-4656-2772 向井 ムカイ

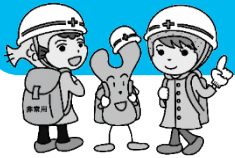
(受付時間: 月曜～土曜/9時～18時)
 〒737-2213 江田島市大柿町大原5761



ご相談・見積り、もちろん無料! お気軽にご相談ください。

梅雨時期の大雨災害に備えて

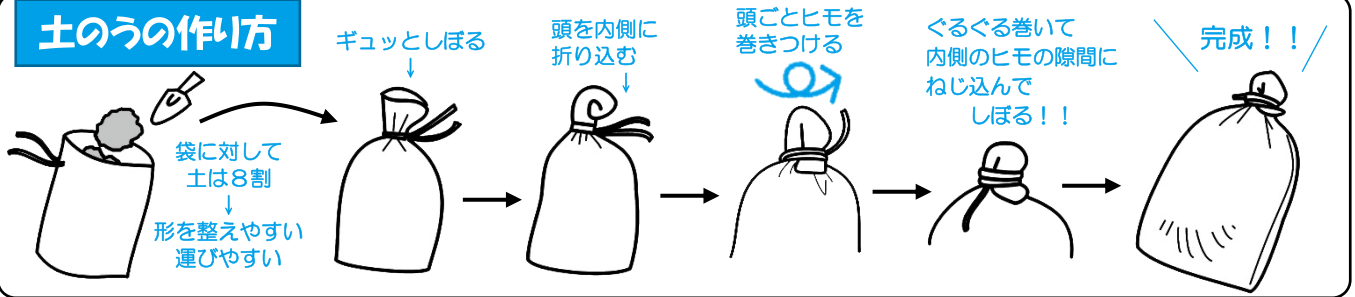
～知っておくと便利な情報～



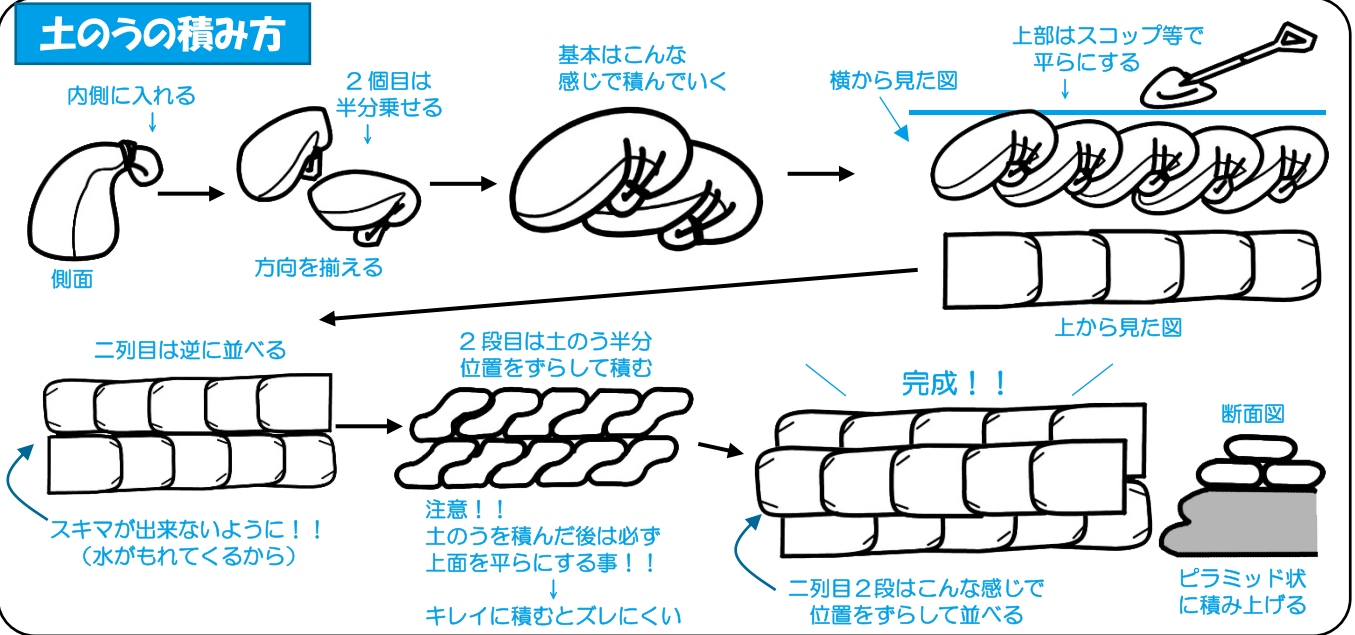
浸水被害を防ぐ「土のう」の作り方＆積み方を伝授



土のうの作り方



土のうの積み方



江田島市障害者生活支援センターから6月の行事予定のお知らせです！



日時	行事
6月17日(土)	社会生活力を高める講座(パソコン教室)
6月24日(土)	ばすてるの会♪



◇参加を希望される方や、会場の場所・移動方法などのお問い合わせは、下記までご連絡ください！

〒737-2302 江田島市能美町鹿川2015-2 (地域生活サポートセンター「ともに」内)
電話：0823-27-8880 / FAX：0823-27-7760 / メール：esien@etajima-syakyo.org

6月心配ごと相談所のご案内 《開設時間：午後1時～3時30分》

6月6日(火)	6月20日(火)
能美保健センター 1階	大柿市民センター

相談員の皆さんが、日常生活の悩みごとや、心配ごとの相談に応じて解決に努めていきますので、お気軽にご相談ください。
相談内容・問題によっては、関係機関を紹介します。
相談所は、市内「どこでも、誰でも」ご自由に利用できます。

予約不要・無料

