



しおかぜ通信



い
つまでも
活躍できる
場が欲しい

何やら話をしているぞ。
机の上には、こしひかり

Q~しおかぜ活動クイズ~Q

? さて、これから何の活動をするでしょう ?

★正解は次のページ★

「しおかぜ通信」は、皆さまからの社協会費や、赤い羽根共同募金によってつくられています。



引き続き訪問させていただきます♪♪♪

全サロンを訪問しよう！の巻

池田 ver.

其の①



6月 オセロ仲間会

暖かくなりました♪江田島市社協産の真っ赤ないちごをパクリっ★

に訪問しました♪

★毎週金曜日 10時～14時 奥多目的集会所にて開催中！



まずは百歳体操で介護予防！！



手作りの巨大オセロでお楽しみ♪



懐かしいメロディでのど自慢♪

沖美町三吉地区の「オセロ仲間会」に訪問させていただきました！突然あいさつに伺いましたが、参加者の皆さん飛び切りの笑顔で温かく迎えて下さり、仲間として受け入れてくださいました☆
サロンの主な内容は名前の通り「オセロ」。参加者さんのご主人さんの手作りで、とても愛着のあるものだと思います。その他、お茶会や百歳体操・懐かしの歌を歌って楽しんでおられ、笑顔で溢れていました(^_^)

サロン活動に関してのお問合せ先 江田島市社会福祉協議会 地域福祉係 (担当:池田) ☎ (0823) 40-2210

ネットて"つなぐ"あなたのえが"あ

しおかぜさん 活動記 8

今回は・・・ 外に出るのが楽しい季節になってきました。



買い物

～困った時は お互い様！一緒に活動、一緒に解決！～

正解は、買い物でした。☺ この写真は買い物が終わって帰ってきたところです。何を一緒に買いに行ったのでしょうかね～

依頼された方は、高齢の女性の方。「近くまでの買い物は行けるけど、遠くまでは荷物も重いし足が痛くて買い物に行けなくて・・・」との事でした。そこで近所に住まれている若い女性のしおかぜさんをお願いをして活動を調整。買い物から帰って来て利用者さんとても喜んでおられ、お話も盛り上がっていました。

「しおかぜネット」では、困りごとの解決のみでなく、**地域住民同士**の助け合いのつながりづくりを目的としたボランティア活動ですので、依頼された方にも一緒に活動をして頂き、出来ないところをしおかぜさん（ボランティアさん）に手伝って頂いております。



しおかぜネットに関してのお問合せ先 江田島市社会福祉協議会 地域福祉係 (担当:内芝) ☎ (0823) 40-2210

ちいきのお宝発見～ Part.10



ども、生活支援コーディネーターの「土手^{どて}」です！令和元年一発目いっちゃいまっせ！

柿浦地区で始まった地域資源の「見える化」から繋がるものとは？

👉 サロン笑福亭で周辺地域をマッピング



やってみると何故だか止まらなくなるんです...(笑)

👉 これも地域の大切な地域資源



ちょい悪オヤジ達のTHE「たまり場」

大柿町柿浦地区のお茶の間サロン『笑福亭』にて、地域資源の把握を行うためマップを用いた、地域確認が始まりました。以前より、このようなマップでの地域確認や、災害危険箇所をまち歩きする動きはありましたが、平成30年7月豪雨の影響もあり足踏み状態でした。この度、サロン参加者より再度声があがり進めていくこととなりました。今後は、日常からある繋がり of 場所を把握し、日常から災害時でも近隣で助け合える地域を目指して段階的に取り組みを進めます。

【江田島市買い物支援事業】

「GO!GO!えたじマート」の現状



販売地区	販売業者	販売箇所	販売曜日	販売時間
秋月地区	(株)一光	4カ所	毎週	9:45～10:50
鷺部地区		4カ所	月・木曜日	11:05～12:20
大須地区		2カ所	毎週	10:00～10:25
幸ノ浦地区		1カ所	火曜日	10:30～10:40
宮ノ原地区		5カ所		10:45～12:00
柿浦地区		5カ所	毎週	9:45～11:10
深江(大附)地区	後河内ストア	2カ所	金曜日	11:20～11:45
沖地区		8カ所		10:00～12:30

平成27年2月から試行錯誤しながらスタートした「GO!GO!えたじマート」は、早や4年を過ぎました。現在、地域・関係者の方々の協力もあり『8地区31拠点』まで増え、これからは買い物の充足だけでなく『繋がる場・繋がれる場』を目指し進めています。

福祉についての授業IN大柿中学校

大柿中学校の3年生に「ふ・く・し」についての授業を行いました。今年度も大柿中学校では、年間を通して福祉に学んでもらう予定です。今回は、ふくし・高齢者・障がい者・ユニバーサルデザインについて学んでもらいました。生徒たちはたくさん発表があり、とてもいい雰囲気です。授業をすることができました。次回は、高齢者疑似体験を行う予定です。

うちの学校でも福祉について学びたいという学校は、ぜひお問い合わせください。ぜひ子どもたちに貴重な体験をしてもらいたいですね～！

○福祉教育メニュー

- ・座学「ふくし、ユニバーサルデザイン、高齢者、障がい者」
- ・高齢者疑似体験
- ・車いす体験
- ・街頭募金（赤い羽根の共募金）
- ・地域のサロン訪問
- ・施設見学（デイサービスなど）

他にも学校の要望に合わせて対応していく予定です



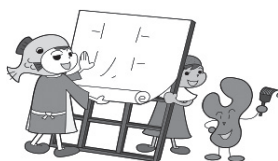
福祉教育に関するお問合せ先 江田島市社会福祉協議会 地域福祉課（担当:内芝） ☎ (0823) 40-2210

～これからの地域でのボランティア活動を考える～

「えがおえたじま応援センター」運営会議報告 (社協ボランティアセンター)

【協議した内容の一部】

- ① しおかぜボランティア活動についての意見
 - ◆一定の活動者に活動が偏らないよう、色々な人が活動出来るようにした方が良い。
 - ◆ゴミ捨て（出し）の依頼が増えており、自分で廃棄が難しい高齢者が増えて来ている。
⇒近隣同士で頼めれば良いが、「気兼ね」や「近隣同士の関係性」もあり依頼が多くなっている理由もある。
- ② これからのボランティアセンターの進め方について
 - ◆ボランティア活動者高齢化による今後の担い手不足を考え、若い世代の活動者の育成・登録を目指す。
 - ◆ボランティア養成講座で、過去の外出支援（介助）などの技術面講座だけでなく、交流をメインとした「ゆるやかな講座（例：コーヒー淹れ方講座など）」を中心に進め幅広い世代の参加を募っていく。



☞ 運営会議の様子

4月12日（金）えがおえたじま応援センター（社協ボランティアセンター）の運営会議を開催し、ボランティア活動者さん達から、「現在の活動で感じていること」「これからの活動や進め方について」話し合いました。沢山の前向きな意見が飛び交い、新しい取り組みを行うことも決まりました！
また、しおかぜ通信や社協広報紙等でお知らせしますので、お楽しみに～♪♪

弁護士による 無料法律相談会を開催！

ひとりで悩んでいませんか？

相続・遺言・離婚・借金・

消費者トラブル・成年後見など

あなたがお悩みの法律問題に

無料法律相談会で応じます！！



日時

令和元年6月22日(土)

・13:00~16:00まで

・要予約(1組30分以内)

会場

(社福)江田島市社会福祉協議会

住所:江田島市能美町鹿川2060番地

申し込み先

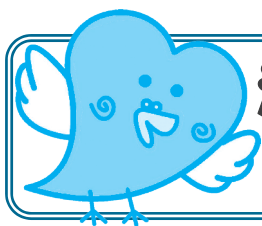
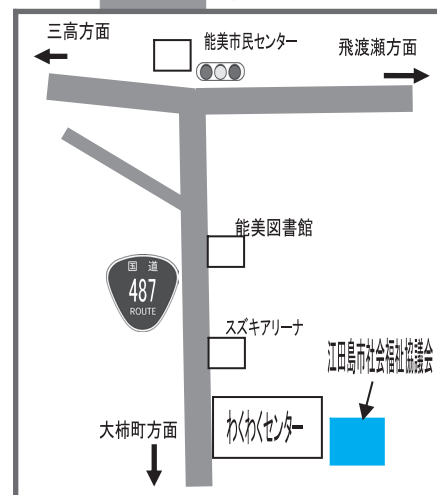
(社福)江田島市社会福祉協議会 権利擁護センターえたじま

電話(0823)27-8032 担当:澤田・荒木(定員になり次第締め切り)

弁護士

蓮見 和章 弁護士法人リーガルジャパン

西田 小百合 カメリア法律事務所



江田島市障害者生活支援センター から 6月の行事予定のお知らせで〜す！

☆ 当事者向け講座 (ピアカウンセラー養成講座等) ☆

日時	行事
15日	社会生活力を高める講座(パソコン教室)
22日	ぱすてるの会♪(本音の言える障害当事者の会)

※参加を希望される方や、会場の場所、移動方法などのお問い合わせは下記までご連絡下さい。

江田島市障害者生活支援センター

〒737-2213 江田島市大柿町大原 1068-6 大柿老人福祉センター2階

電話:0823-27-8880 ファックス:0823-27-8889 メール:esien@etajima-syakyo.org



～困ったときはお互い様！一緒に活動、一緒に解決！～

しおかぜさん 募集中!



【しおかぜさん】って何するの？

「誰かが手伝ってくれると助かるなあ…」という日常生活上の「ちょっとした困りごと」を抱えておられる方に、えがおえたじま応援センターに登録されている協力者（しおかぜさん）を紹介し、一緒に活動することで一緒に解決に向けて取り組む有償のボランティア活動です。この仕組みを【しおかぜネット】といいます。「しおかぜネット」は、お互い様の関係づくりを目的にしているので、一般的なサービスとは異なり、利用者側も「出来ることを一緒に活動」していただいています。

このお互い様に助け合う活動をきっかけとして、新たなつながりを感じてみませんか？

しおかぜ活動の醍醐味といえば!!!

江田島でつながいを持てること☆彡

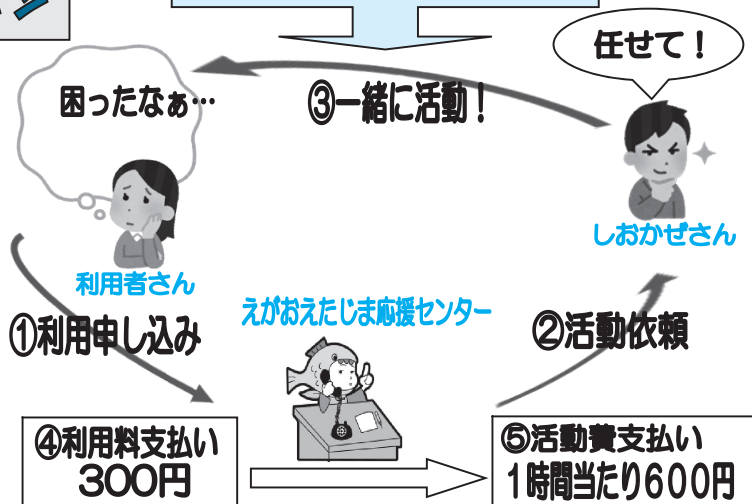


利用者さん

しおかぜさん

木の剪定をお手伝い中♪

しおかぜネット利用の流れ



【しおかぜさん】として活動するには・・・

1. 江田島市社会福祉協議会 (0823-42-2210) へご連絡ください。
2. 応援できること（内容・時間帯・地域など）を社協職員が伺います。
3. 登録内容に基づき、ボランティア活動保険の加入をします。（保険料は社協が負担）

しおかぜさんのメリット

- ・人の役に立てて嬉しい
- ・自分の都合のいい時で、出来ることができるからいい
- ・職員も一緒に来てくれるから、不安も少ない

6月心配ごと相談所ご案内

《開設時間 午後1時～3時30分》

相談員の皆さんが、日常生活の悩みごとや心配ごとの相談に応じて解決に努めます。問題によっては関係機関の紹介もします。相談所は市内のどこでもご自由にご利用できます。



6月4日(火)	6月11日(火)	6月18日(火)	6月25日(火)
能美保健センター	大柿市民センター (旧:大柿公民館)	沖美市民センター	江田島市民センター 別館 (旧:江田島公民館)

江田島市社会福祉協議会 えがお えたじま 応援センター

〒737-2302

広島県江田島市能美町鹿川2060番地（能美福祉センター内）

電話 (0823) 40-2210 fax (0823) 27-7760

