

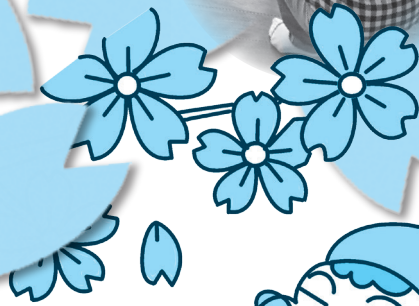


# おかせ通信

## 「しおかぜネット」でつながって



ありがとう  
言われて  
感じた  
やりがた  
内いを  
芝を



春...

# “え・が・お”の花咲く地域づくり



「しおかぜ通信」は、皆さまからの社協会費や、赤い羽根共同募金によってつくられています。



# 笑い絶えず！若返る！お茶の間サロン～笑福亭～特集！の巻



～特別編なり～

## お茶の間サロンとは？

地域の身近な“居場所”を拠点に、住民の暮らしの困りごとなどを把握し、できることはみんなで何とかする、住民だけでは解決が難しいことは、専門職などにも関わってもらい解決していくサロンです。住民と社協・専門職などが協働して、“ふだんの暮らしを支え合う地域づくり”です。笑福亭には、地域の気になることや困りごとを把握し、共に考え、動く、心強い“あんしんサポートリーダー”がいます！さっそく笑福亭について話を聞いてみましょう！

## 笑福亭ってどんなところ？

笑福亭は、地域のみんなのふれあいの場所です。開亭日は、毎週木曜日 10時～15時です。美人で明るい！優しい！リーダーたちがお待ちしております。私が代表の丸中です(^\_^)

## どんなことをしているの？

お茶を飲みながらお話しをしたり、イベントもたくさん開催しています。例えば…お花見会、七夕飾り作り、学生との交流、地域の方を講師に招いたお茶会、クリスマス会、お正月飾り作り、第2木曜日13時～定例化している映画鑑賞会…などです。このように笑福亭では、たくさんのイベントを開催しており、お茶会のように地域の方の力も借り、笑福亭を盛り上げています。イベントを通じて、参加した方が友人を連れてきたり、口コミにより、最近はたくさんの方が足を運んでくださっています。笑う門には福来る！一緒に笑って、楽しいひと時を過ごしませんか？

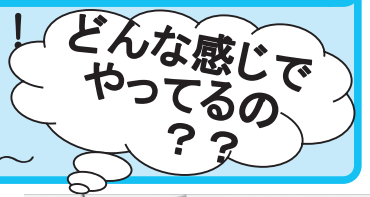


サロン活動に関してのお問合せ先 江田島市社会福祉協議会 地域福祉課 ☎(0823)40-2210まで!

# ネットであつちく「あなたのえが」おしおかぜさん 活動記 番外編

急な依頼にも対応できるしおかぜさん募集中！！  
今回は・・・ **通院付き添い**！

～困った時は お互い様！一緒に活動、一緒に解決！～



暖かくなってきましたね。今回は、通院付き添いです。「江田島市外の病院に行く時一人だと転げたらいけんから不安で～」ということで依頼があります。そこでしおかぜさんを探してみるのが、なかなか見つかりません。なぜかという、病院に行く2日前に連絡が・・・しおかぜさんも予定があるので難しいんですね。早めに言ってもらえるとありがたいです。


さて付き添いはどんなことをするのかというと、道中、利用者さんとお話ししたり、転げないように、見守りや少し手を支えるなどです。利用者さんからは、「やっぱりおっけると安心だわ～またお願いするね。」というリピーターもたくさんおられます。

交通費の方は利用者さん負担になっています。お電話お待ちしております

ただいま、通院付き添いなどの一緒に長い時間付き添ってくださる方を募集しております。他にも様々な活動がありますので、気になる方はお電話お待ちしております！！☎



しおかぜネットに関してのお問合せ先 江田島市社会福祉協議会 地域福祉課 (担当:内芝) ☎ (0823) 40-2210

あなたの“て”から“こころ”へつながる  
はじめての“手話” 

**【手話奉仕員養成講座(入門編)】**

手話奉仕員とは…手話を通してろう者とコミュニケーションをはかる事ができ、  
ろう者へのボランティア活動を行う方

「手話に興味がある」「手話をはじめてみたいな」と思われる方、コミュニケーション方法を一緒に学んでみませんか？

手話に興味のある方、この機会に是非ご参加ください。

**【日 時】** 2019年5月11日(土)～2019年9月14日(土)  
13時30分～15時30分(計18講座)

※日程の詳細は裏面参照

**【場 所】** 能美保健センター 1階(集団指導室)  
〒737-2302 江田島市能美町鹿川 2060 番地

**【対象者】** 手話に興味・関心のある方  
※初心者でも安心して学んで頂けます。  
※受講日程が7割以上の方には「修了証」を授与！

**【定 員】** 20名

**【受講料】** 無料  
※テキスト代3,240円は別途かかります。  
受講日初日にお持ちください。

**【申し込み】** 申し込みをご希望の方は、下記枠線内の連絡先まで  
お電話ください。  
※受講の可否は別途お知らせ致します。

〒737-2297

江田島市役所 社会福祉課

「手話奉仕員養成講座(入門課程)」宛

TEL: 43-1638 FAX: 57-4432

**【募集期間】** 2019年5月7日(火)まで



<事務局>

江田島市社会福祉協議会

江田島市障害者生活支援センター (担当: 寺坂)

〒737-2213 江田島市大柿町大原 1068-6

TEL: 27-8880 FAX: 27-8889



# 2019年度 江田島市手話奉仕員養成講座（入門編） 日程およびカリキュラム内容

★毎週 土曜日 13時30分～ 能美保健センター 1階にて開催！！

	日 程		講 座 内 容
第1回	5月	11日	伝えあってみよう・手話について①
第2回		18日	伝えあってみよう・聴覚障害者を理解しよう
第3回		25日	名前を紹介しましょう
第4回	6月	1日	家族を紹介しましょう
第5回		8日	数を使って話しましょう
第6回		15日	趣味について話しましょう
第7回		22日	仕事について話しましょう
第8回		29日	住所を紹介しましょう・ろう者の生活を学ぼう
第9回	7月	6日	自分の事をミニスピーチ・手話サークルの活動を知ろう・コラム①
第10回		13日	一日の事を話しましょう・手話について②
第11回		20日	一か月の事を話しましょう
第12回		27日	一年の事を話しましょう
第13回	8月	3日	パーティーの事を話しましょう
第14回		10日	旅行の事を話しましょう・ろう者の生活を学ぼう・コラム②
第15回		24日	病院の事を話しましょう・ろう者の生活を学ぼう・コラム④
第16回		31日	学校の事を話しましょう・ろう者の生活を学ぼう・コラム⑤
第17回	9月	7日	職場の事を話しましょう・ろう者の生活を学ぼう・コラム⑥
第18回		14日	まとめ・手話コミュニケーション・ろうあ集団を学ぼう・コラム③
※予備日		21日	※台風等の悪天候により、 <u>金曜日 16時の時点で警報が1つ以上発令されている場合</u> 、中止とさせていただきます。ご了承ください。

“手話”を通して、コミュニケーションの幅がぐんと広がり、今までと違う世界を見る事が出来ます。また、普段の生活のみならず、災害時にも重要なツールとなってきます。  
この機会にぜひ“手話”を学び、自分の世界を広げてみませんか？  
皆様のご参加、お待ちしております！





# ちいきのお宝発見〜 Part.8



ども、生活支援コーディネーターの「土手」です！

## 中町まちづくり協議会での「日常から災害時に向けた」取り組み

来年度の取り組みに向けた話し合いの様子

【今回話が出た内容の一部】



- ① 地域で気になる人調査の結果報告 (中町地区民生委員実施)
  - ◆調査内容
    - ・家族、親族間と疎遠な人
    - ・日常から近隣住民等と関わりが極端に少ない人
    - ・災害時に自力避難が難しい人 (助けが必要な人)
 ⇒結果、中町地区で60名程度の方が該当。
- ② 日常から災害時に向けた取り組みについて (来年度)
  - ◆炊き出し訓練
  - ◆市防災訓練 (地区訓練は未定)
  - ◆井戸マップ作成 (案)
 ⇒今後の断水を想定して中町地区の「井戸」を確認しては？

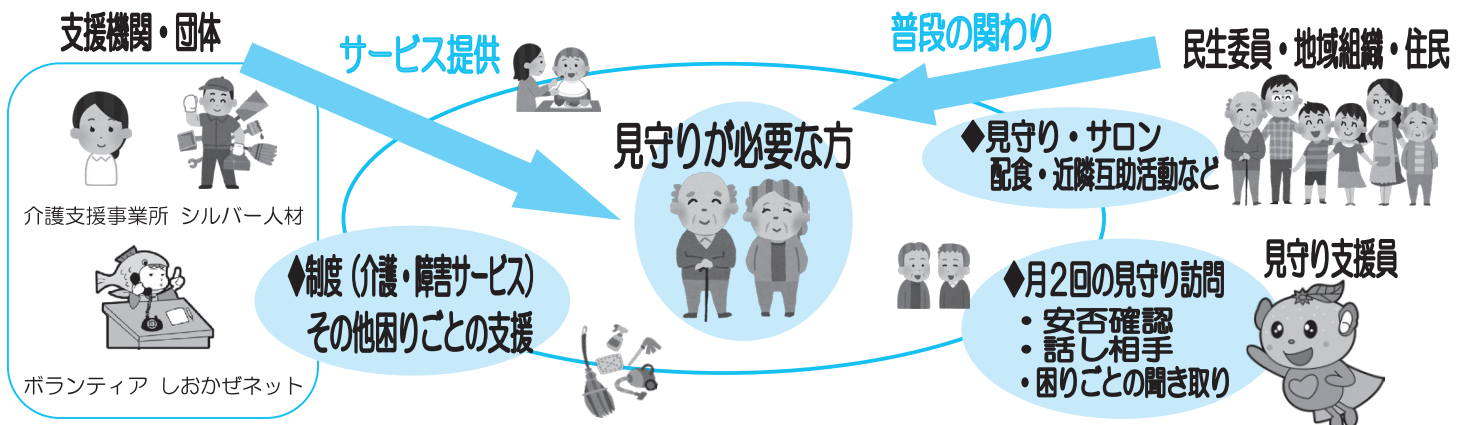
能美町中町まちづくり協議会 福祉・防災部会にて、上記の様な日常の地域福祉活動 (敬老会等) の進め方や、平成30年7月豪雨の教訓から災害時に向けて (防災) の取り組みを話し合い、様々な意見が飛び交いました。その中で、断水被害を想定した「井戸のありかを確認することも必要なのでは？」という話も出て、中町地区内での確認を行うことになりました。引き続き、住民さんやまちづくり協議会の方々と一緒になり、日常から災害時に向けた取り組みを進めていきます。

《ちいきのお宝探しについては》江田島市社会福祉協議会 地域福祉課 (担当:土手まで) TEL:40-2210

## えたじま見守り支援ネットワークとは?



高齢の方、障害のある方など、地域内で孤立することがないように、「人とのつながりがある部分を活かし、新たなつながりを増やすこと」や「関わりがなければ、新しい関わりを増やすこと」を地域組織・住民・行政・施設などと協力し、地域全体で支え合う地域づくりを目指しています。また、新しいつながりを増やす地域の担い手として、「見守り支援員」を地域の方へお願いし、「誰も行かない訪問のスキマ」に見守り支援員が訪問し、安否確認 (声かけ) やちょっとした困りごとの把握、話し相手など、“人と人のつながり”を深めています。



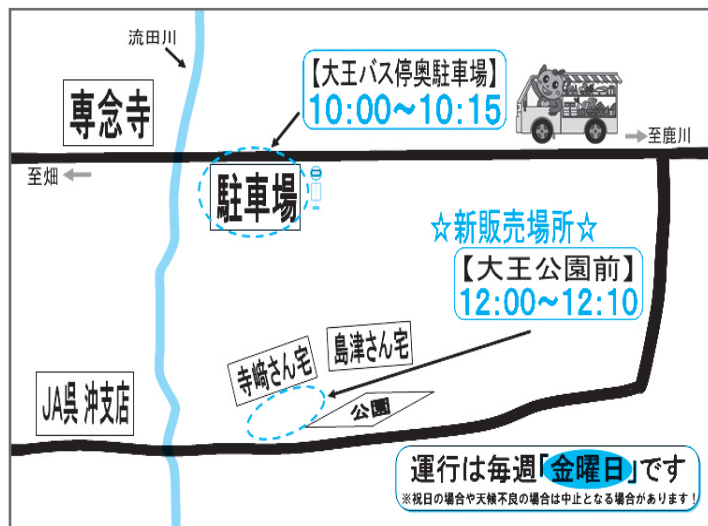
【見守り支援ネットワークについては】江田島市社会福祉協議会 地域福祉課まで TEL:40-2210

これで30カ所目!



# 沖美町大王地区の 移動販売場所が増えました!

## 【販売場所の地図】



【3月1日（金）より開始】

大王地区の住民さんより「買い物ができなくなった」との声があり、担当民生委員・沖まちづくり協議会の方々や販売業者と協力し、新しい販売場所を設置することとなりました。これからは、買い物をきっかけとした「繋がりづくり」を行っていきます!!

👉 買い物を通じた世代間交流の場へ!

《移動販売については...》江田島市社会福祉協議会 地域福祉課 (担当:土手まで) TEL: 40-2210



## 江田島市障害者生活支援センター から 4月 の行事予定のお知らせで〜す!



日時	行事
20日(土)	ぴあサポートサロン♡
27日(土)	ぱすてるの会♪

※参加を希望される方や、会場の場所、移動方法などのお問合せは下記までご連絡下さい。

### 江田島市障害者生活支援センター

〒737-2213 江田島市大柿町大原1068-6 大柿老人福祉センター2階  
電話: 0823-27-8880 fax: 0823-27-8889 メール: esien@etajima-syakyo.org

### 4月心配ごと相談所ご案内

《開設時間 午後1時~3時30分》

相談員の皆さんが、日常生活の悩みごとや心配ごとの相談に応じて解決に努めます。問題によっては関係機関の紹介もします。相談所は市内のどこでもご自由にご利用できます。



4月2日(火)	4月9日(火)	4月16日(火)	4月23日(火)
能美保健センター	大柿市民センター (旧:大柿公民館)	沖美市民センター	江田島市民センター 別館 (旧:江田島公民館)

### 江田島市社会福祉協議会 えがお えたじま 応援センター

〒737-2302  
広島県江田島市能美町鹿川2060番地 (能美福祉センター内)  
電話 (0823) 40-2210 fax (0823) 40-2502

