



from えがお えたじま 応援センター

しおかぜ通信

第10号

平成20(2008)年2月1日発行
発行・編集／社会福祉法人
江田島市社会福祉協議会
(地域福祉係)

〒737-2302
広島県江田島市能美町鹿川2060番地
(農業福祉センター内)
電話(0823)40-2501
FAX(0823)40-2502



えがお えたじま 応援センター 交流会

テーマ

しおかぜネット活動をもっと良いものに！！

&

シニアボランティアさんの活動プランを実現しよう！！

日程

平成20年2月8日(金) 10時30分～15時
(昼食はこちらでお弁当を用意します)

場所

江田島市農村環境改善センター 2階農業研修室
(江田島市能美町鹿川)

申込み

社協各支所までお電話でお申込みください
(申込み期限は2月5日です)

江田島市を、もっともっと盛り上げるために、いろいろなボランティア活動プランを実行していこうと考えています。

ボランティアに興味がある人大歓迎！！

「こんな活動がしたい！」という声を聞かせてください。



この事業は、皆様からの社協会費や寄付金によって実施されている事業です。
また、広島県共同募金会と広島県社会福祉協議会からの助成も受けています。

今年も、元気で過ごせ

各地区

切串小学校

高さ5m!!

みんなで準備



盲成会によるバザー

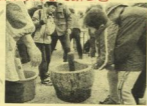


♪チチ♪

焼けたお餅はおいしくいただきました

高田小学校

地域のみんなで餅つき



ヨイショ〜!



みんなのおき



ハマちゃん人形がお出迎え

さあ! 点火!!!



バザーも大盛況!!

たますように！！



での とん と の風景

みふるさと祭

大君小学校



子供たちもお手伝い

組むのは職人技！！



天まで届け～



校内には様々な展示が



みんなの憩いの場



字が上手ーなびきすように



会場では焼きカキも！！

沖美町のサロン紹介

お楽しみクラブ & 高祖サロン タンポポ

仲間会



「久しぶりじゃね、元気じゃった？」
「たまにゃ、顔を見せんさいや」
どの顔も、さりと光る良いお顔。



「お世話になっとるけ〜」と今日は
サロン会場周辺の草取りです。
できる範囲の力と智慧の出しあいこ

子育て学級



入園前の子どもとどの保護者の交流です

あったかサロン



保健師・栄養士さんから
健康に関するお話を聞いたり
季節料理を楽しんでいたって
元気な長生きチャレンジ中

2月 心配ごと相談所 ご案内

《 開設時間 午後1時～3時30分 》

相談員の皆さんが、日常生活の悩みごとや
心配ごとの相談に応じて解決に努めます。
問題によっては関係機関の紹介もします。
相談所は市内のどこでも自由にご利用出来ます。

2月	江田島支部	能美支部	沖美支部	大柿支部			
5(火)	江田島公民館	7(木)	鹿川公民館	2(土)	沖美ふれあいセンター	14(木)	大柿老人福祉センター
19(火)	江田島公民館	21(木)	中町公民館	23(土)	沖美ふれあいセンター	28(木)	大柿老人福祉センター

相談当日は会場にて電話相談も受け付けています。

- ◆江田島支部 090-5700-6170
- ◆能美支部 090-9509-9179
- ◆沖美支部 0823-47-1000
- ◆大柿支部 080-5234-0987



江田島市社会福祉協議会 えがお えたじま 応援センター

- 【本 所】電話40-2501 能美町鹿川2060番地(能美福祉センター内)
- 【江田島支所】電話42-1287 江田島町中央一丁目3-21(江田島老人福祉センター内)
- 【沖美支所】電話47-1000 沖美町能美833-5(沖美ふれあいセンター内)
- 【大柿支所】電話57-6800 大柿町大原1068-6(大柿老人福祉センター内)

※次号の「しおかせ通信」は4月1日発行予定です