

利用方法について

1 対象者

江田島市にお住まいの障害者と、そのご家族が対象です。手帳（身体障害者手帳、療育手帳、精神障害者福祉手帳）の有無とは問いません。

2 ご利用方法

● 来所、訪問、電話、ファックス、Eメール

● 対応時間 8:30 ~ 17:30

（緊急の場合は転送により対応します）

● 利用料は無料です。

● 秘密は厳守いたします。



サービスに対するご相談や、事業所へのご意見、その他お気づきの点など、お気軽に当センターへお問い合わせください。



お問い合わせ先



社会福祉法人 江田島市社会福祉協議会
江田島市障害者生活支援センター

〒737-2213 江田島市大柿町大原 505

（江田島市役所大柿分庁舎 2 階）

電話 0823-57-2215

ファックス 0823-40-3573

Eメール etajimasien@iris.ocn.ne.jp

社会福祉法人 江田島市社会福祉協議会

江田島市障害者生活支援センター

指定相談支援事業



悩みごと、困りごと、地域での活動に参加したいけど、どこに相談したらいいのかわからない…。

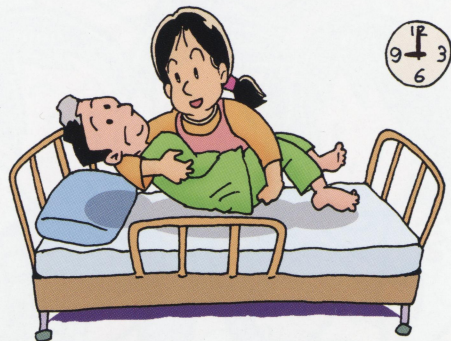
江田島市にお住まいの障害のある方の福祉に関する問題について、障害のある方や保護者、介護者からの相談に応じ、必要な情報の提供をおこないます。



じぎょう ぐたいてき ないよう 事業の具体的な内容

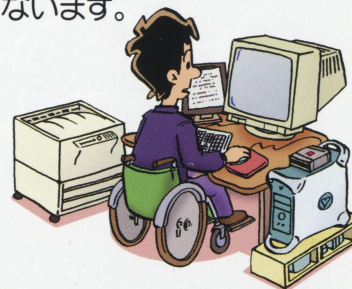
ざいたくふくし りょうえんじょ 1 在宅福祉サービスの利用援助

せいかつぜんばん そうだん おう ふくし
生活全般についての相談に応じたり、福祉
サービスに関する情報提供と申請の手続きや
りょう てつだ
サービス利用のお手伝いをします。



しゃかいせいかつりよく たか しえん 3 社会生活力を高めるための支援

ちいき せいかつ かつどう さんか
地域での生活やさまざまな活動に参加してい
くための応援をします。個人、グループ活動
とお しゃかいせいかつりよく たか じりつせいかつ
などを通して社会生活力を高め、自立生活
む しえん
に向けた支援をおこないます。



けんり ようご ひつよう えんじょ 5 権利の擁護のために必要な援助

しょうがい かた けんり まも しょうがい りゆう
障害のある方の権利を守り、障害を理由とす
る差別や虐待などの権利侵害に対する個別
さべつ ぎゃくたい けんりしんがい たい こべつ
相談や、成年後見制度利用などの必要な
えんじょ
援助をおこないます。



しゃかいしげん かつよう しえん 2 社会資源を活用するための支援

ちいき しゃかいしげん じょうほうていきょう
地域にあるさまざまな社会資源の情報提供
をおこない、よりよい自立生活をおくるため
てつだ
のお手伝いをします。



4 ピアカウンセリング

な か ま い み
ピア（PEER）とは、仲間という意味です。
おな しょうがい も ひと
同じ障害を持った人でなければわからないこ
とがあります。障害を持つ仲間による相談
しょうほう ていきょう もんたい かいけつ
や情報の提供をとおして、問題を解決したり
じぶん み げんざい つぎ
自分らしさを見つけましょう。（現在は月に 1
かい かいさい
回びあサポートサロンを開催しています）

せんもんきかん しょうがい 6 専門機関の紹介

ふあん かだい たい ひつよう おう
さまざまな不安や課題に対し、必要に応じて
ふくしじむしょ いりようきかん など
（福祉事務所、医療機関、ハローワーク等）
かくしゅせんもんきかん しょうがい
各種専門機関を紹介いたします。

