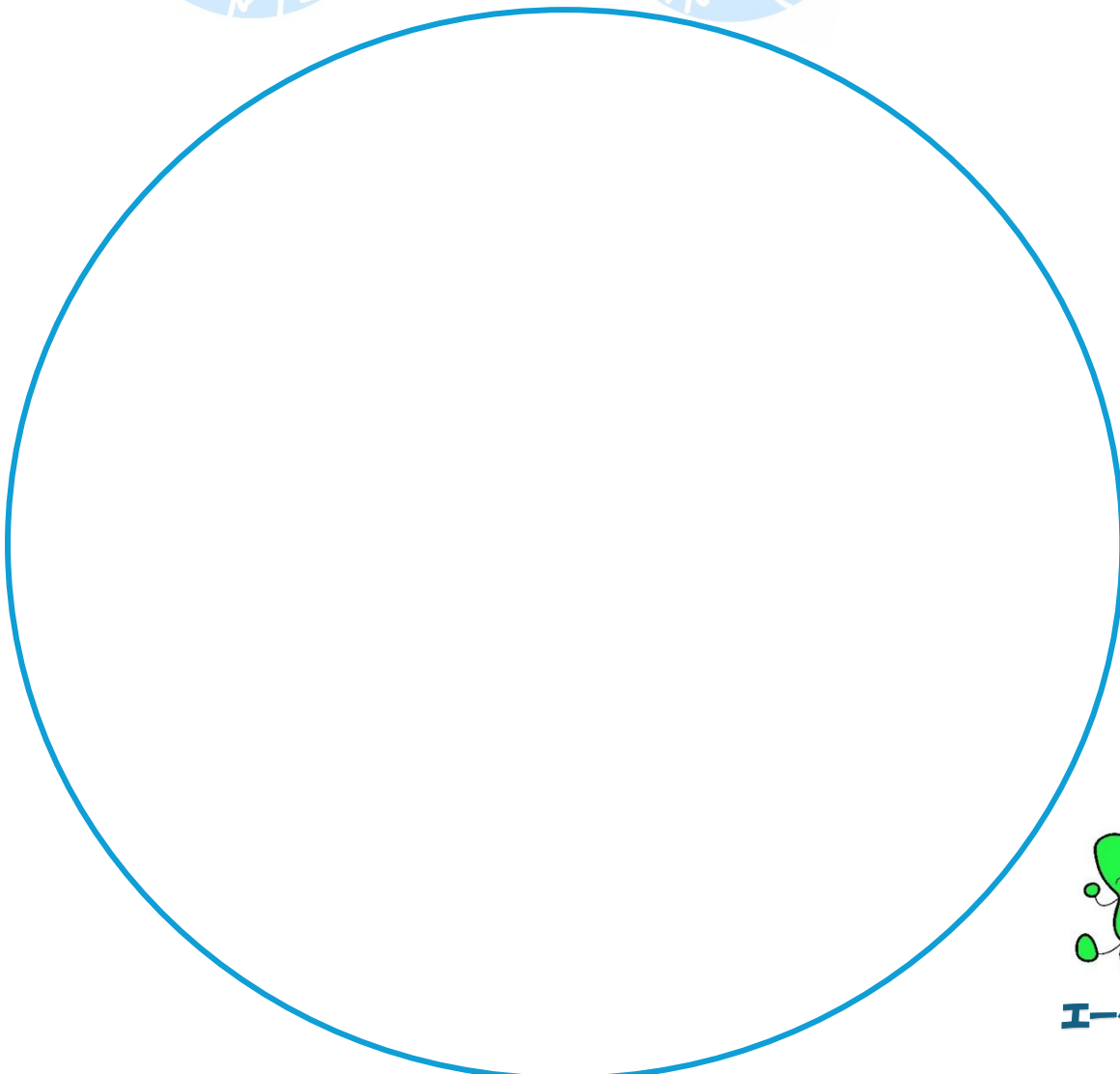


かいてみよう! ハマちゃん カンちゃん エータくん



連絡先	名前
	学校
	年



えたじまししゃかいふくしきょうぎかい
江田島市社会福祉協議会のキャラクター【ハマちゃん・カンちゃん・エータくん】を使って、季節のイラストを描いてください。

わくない なに つか か かま
枠内であれば、何を使って描いていただいても構いません。(アナログでもデータでもOK!)

さいよう かた えたじまししゃかいふくしきょうぎかい こうほうし つうしん ひょうし けいさい
採用された方は、江田島市社会福祉協議会の広報紙「しおかぜ通信」の表紙に掲載されます!

けいさいじ かなら けいさいかくにん れんらく さ あ がっこう おうぼ がっこう れんらくさき
※掲載時は必ず掲載確認の連絡を差上げます。(学校からの応募は学校の連絡先を記入してください。)

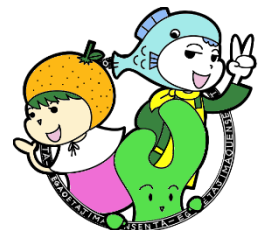
さ つか がっこうめい ちょうめい がくねん ねんれい しめい いっしょ きさい いただ
※差し支えなければ、学校名(町名)・学年(年齢)・氏名も一緒に記載させていただきます。

もうしこみさき 申込先

えたじまししゃかいふくしきょうぎかい
江田島市社会福祉協議会 地域福祉課 担当：山口

電話 (0823) 40-2210

メール vs@etajima-syakyoo.org (件名は「かいてみよう!係」としてください)



掲載されたイラスト例



令和6年4月掲載



令和6年5月掲載



令和6年6月掲載



令和6年10月掲載

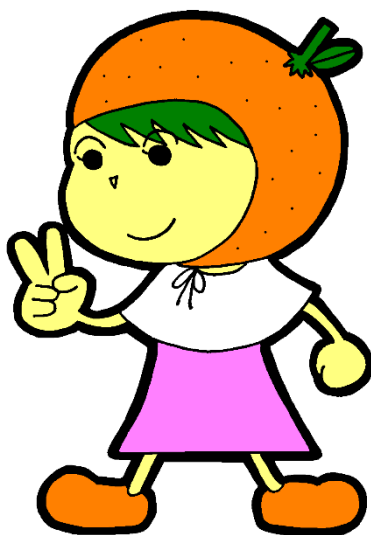


令和6年1月掲載

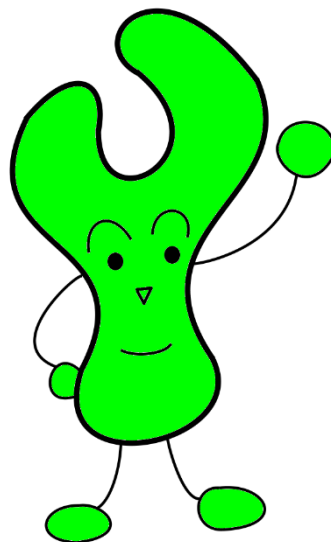
みんながえがいたぼくたちのイラスト、
たくさんまってるよ～！



ハマちゃん



カンちゃん



エータくん